

**GAMME MI**  
**Chariots industriels** thermiques à mât



# Handling your world

Fondé par la famille Braud il y a plus de 60 ans, le groupe Manitou est aujourd'hui présent dans le monde entier. Leader mondial de la manutention tout-terrain, le groupe conçoit, produit, distribue et assure le service de matériels à destination de la construction, de l'agriculture et des industries.

Les gammes de produits du groupe comprennent : des télescopiques tout-terrain fixes, rotatifs et de fort tonnage, des chariots à mât tout-terrain, semi-industriels et industriels, des chargeuses compactes (skid-steers) sur roues et sur chenilles, des nacelles élévatrices de personnes, des chariots embarqués, des équipements de magasinage et des accessoires.

Grâce à ses marques emblématiques, Manitou, Gehl et Mustang, et à son réseau de 1 400 concessionnaires dans le monde, le groupe propose les meilleures solutions en créant la plus grande valeur pour ses clients.

Avec un siège social en France, le groupe enregistre un chiffre d'affaires en 2015 de 1.287 milliard d'euros dans 140 pays et emploie 3 214 collaborateurs résolument orientés vers la satisfaction clients.



1958

Naissance du chariot Manitou sur l'idée de Marcel Braud.

1972

Début de l'internationalisation du groupe.

Accord de partenariat commercial signé avec Toyota pour la distribution exclusive des chariots industriels Toyota en France.

1981

Lancement du premier chariot télescopique Manitou.

1984

Introduction en Bourse.

1993

Commercialisation des premiers chariots télescopiques rotatifs MRT.

1995

Lancement des nacelles élévatrices de personnes.

1996

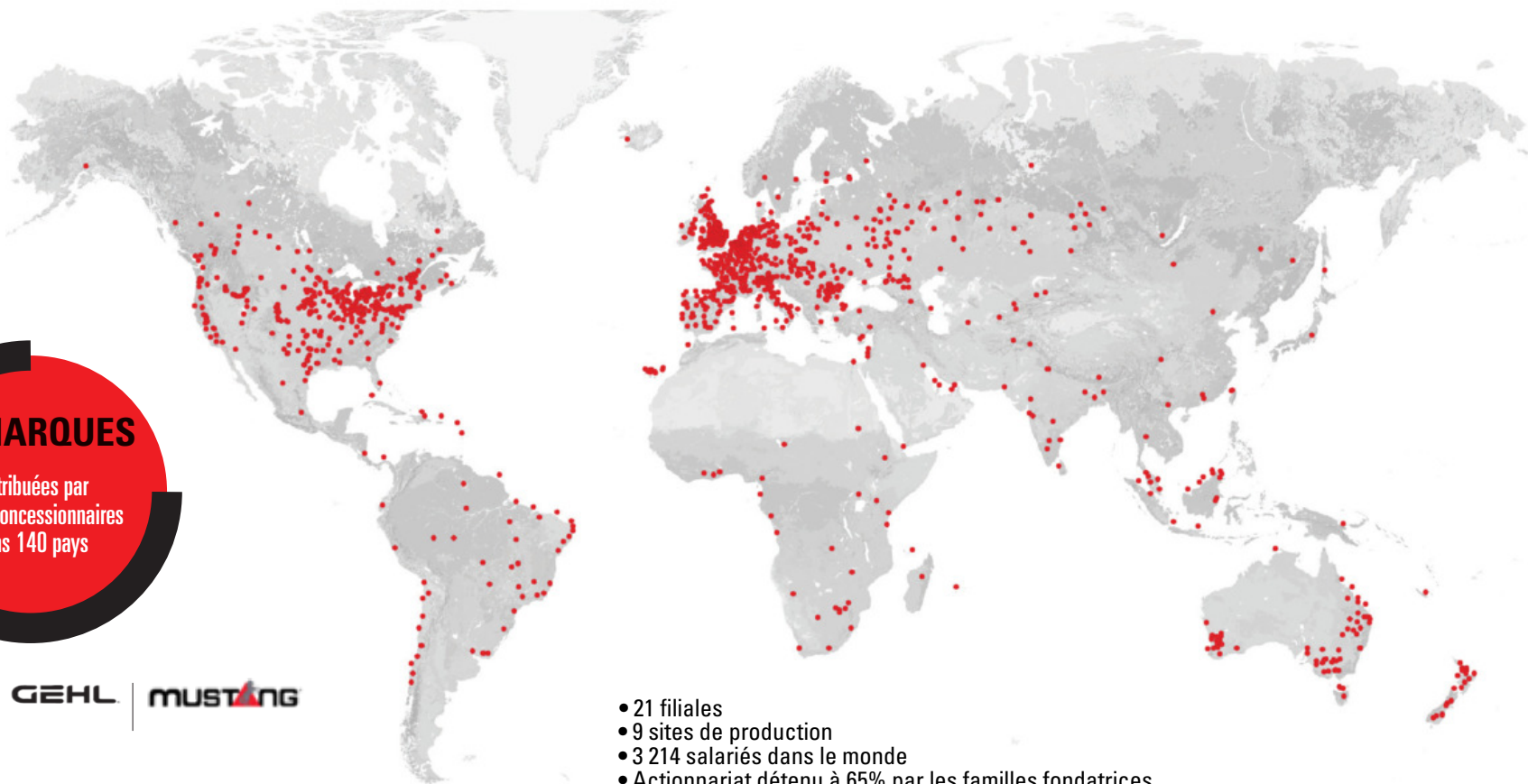
Obtention de la 1ère certification ISO 9001.

1998

Marcel Braud devient Président du Conseil de surveillance.

2006

Manitou passe la barre du milliard d'euros de chiffre d'affaires.

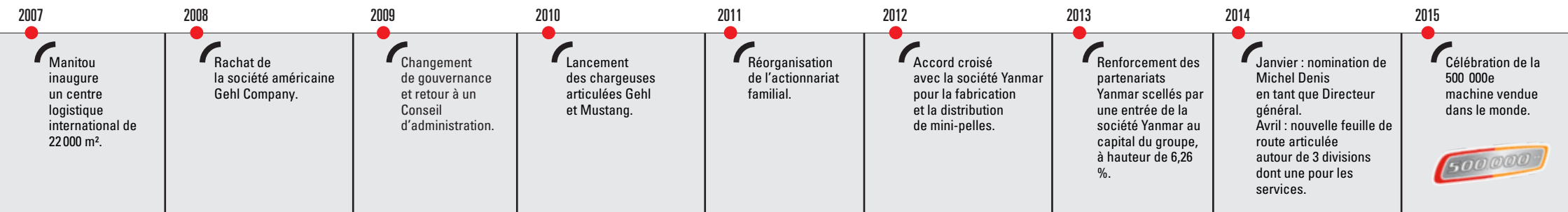


**3 MARQUES**  
 distribuées par  
 1 400 concessionnaires  
 dans 140 pays





- 21 filiales
- 9 sites de production
- 3 214 salariés dans le monde
- Actionnariat détenu à 65% par les familles fondatrices
- 78% du chiffre d'affaires à l'international
- Chiffre d'affaires 2015 de 1.287 milliard d'euros







## Les chariots à mât Manitou Industrie (MI)

Incarnant parfaitement l'engagement de Manitou auprès des marchés industriels, les chariots MI ont été conçus à partir des attentes des utilisateurs telles que la simplicité, le confort, la fiabilité, l'efficacité et ce au moindre coût d'exploitation.

## Des machines adaptées à vos besoins

Quelque soit le type de charges et les fréquences de travail, vous trouverez la solution dans la gamme MI.



Rayon de giration  
à partir de  
**1985 mm**

jusqu'à  
**6,5 m**  
de hauteur  
de levée

Capacités de  
**1,5 À 10  
TONNES**

## Des machines robustes

Nos chariots sont équipés de châssis monobloc, de mâts et d'essieux renforcés.

La transmission Okamura (petits et moyens tonnages) accroît l'efficacité des différents moteurs.

Quant aux MI gros tonnages, leur transmission Powershift a fait l'objet d'un développement spécifique pour des applications plus lourdes.

Les machines sont dotées en standard d'une filtration à air composée d'un filtre principal et d'une cartouche de sécurité et sont conçues pour résister à la corrosion et aux vibrations. Ainsi leur longévité et leur capacité de filtration sont accrues.

Pour les applications les plus sévères, un pré-filtre cyclonique autonettoyant peut être proposé.



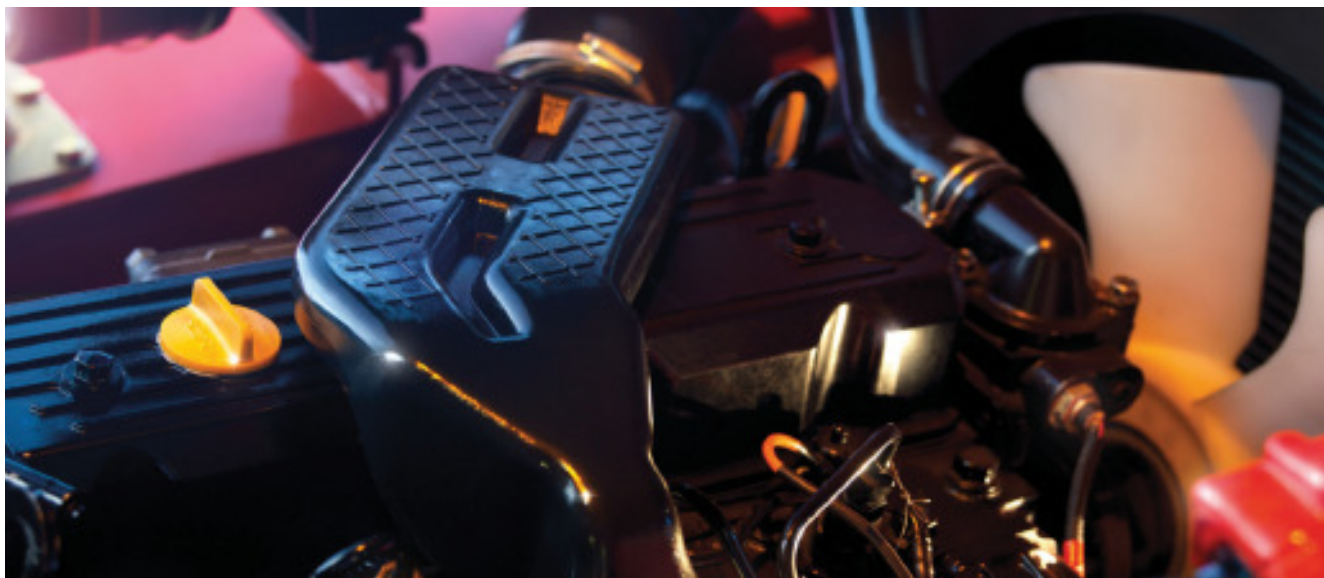


## Une motorisation performante

Manitou a sélectionné les moteurs Premium Yanmar en Diesel et Nissan en GPL pour les chariots MI de 1,5 à 3,5 tonnes.

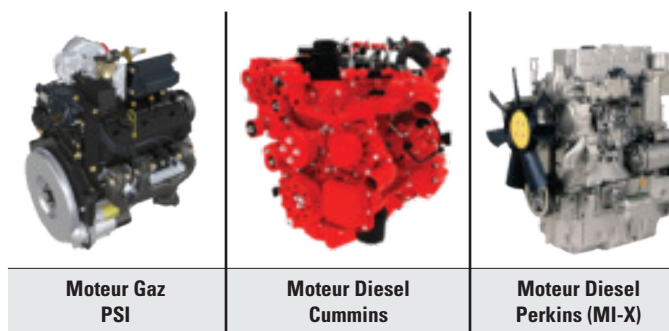
Ils disposent :

- d'une aspiration d'air en position haute,
- d'une cartouche de sécurité sur filtre à air,
- d'un préfiltre séparateur eau/gasoil.



La combinaison de moteur puissant et propre (répondant aux normes pays dont stage IIIB / Final Tier IV) et de matériaux recyclables aide à réduire l'empreinte environnementale de la machine tout au long de sa vie.

Les MI gardent des vitesses de déplacement et d'élévation importantes sans toutefois augmenter la consommation de carburant.

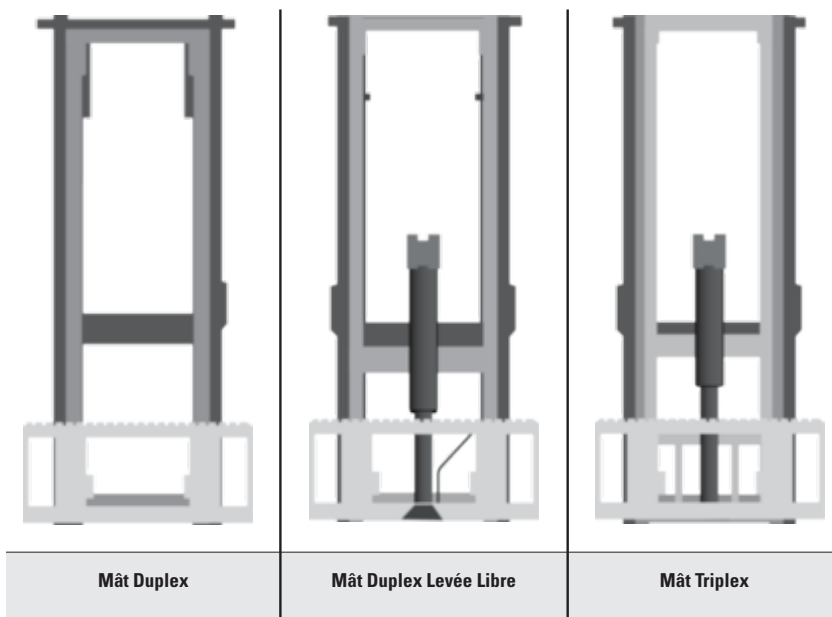


Les MI moyens tonnages sont équipés de moteurs PSI pour les Gaz, Cummins (turbo) pour les versions IIIB et Perkins pour les versions MI-X Diesel.

Ces moteurs apportent performance et durabilité, tout en conservant la puissance du convertisseur de couple.

Les moteurs qui équipent la gamme MI gros tonnages ont été choisis par Manitou et adaptés pour répondre aux performances en termes de puissance, de contraintes environnementales ainsi qu'aux différentes normes en vigueur (niveau sonore, pollution ...).





## Types de mât

Pour répondre à votre besoin de hauteur, les MI vous offrent plusieurs possibilités de mâts:

### Duplex

Deux éléments de mâts avec une faible levée libre. L'élément mobile se met en action dès que le cariste utilise le levier hydraulique.

### Duplex levée libre

Grâce à son vérin central, le cariste dispose d'une importante levée libre évitant de déployer le mât.

### Triplex levée libre

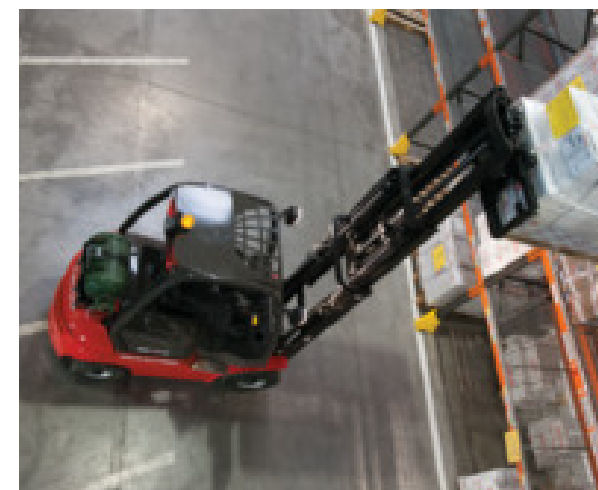
Grâce à son vérin central, le cariste dispose d'une importante levée libre évitant de déployer le mât. Ce mât est constitué de 3 éléments permettant une hauteur hors tout faible tout en préservant une hauteur de travail importante.

Nous pouvons également répondre à vos besoins particuliers, n'hésitez pas à contacter votre concessionnaire le plus proche.

## Des machines simples à utiliser et à entretenir

La diminution du temps d'immobilisation des machines est un facteur de réduction des coûts et les MI répondent à cette demande en étant facile à maintenir.

Simplicité de sa conception (nombre limité de pièces électroniques) d'où réduction du coût d'entretien. Accès facile aux composants situés sous le capôt moteur. Principaux composants électriques positionnés dans des boîtiers étanches et protégés de la poussière et de l'humidité.





## Accès facilité

Sur l'ensemble des produits de notre gamme, l'une des préoccupations de Manitou concerne la sécurité et le confort de l'utilisateur lors des opérations de montée/descente du poste de conduite souvent répétitives.

Quelle que soit sa morphologie, l'utilisateur peut accéder aisément au poste de conduite grâce :

- aux poignées fixées sur le montant avant gauche du protège conducteur,
- aux larges marchepieds antidérapants situés des deux côtés,
- à l'espace ouvert important au niveau du plancher.





## **Visibilité & sécurité**

La sécurité du conducteur et de son environnement passe avant tout par la visibilité. La machine a été conçue autour de cette priorité :

- Mât : passage des flexibles optimisé pour une meilleure vision entre les montants,
- Toit du protège conducteur alvéolé afin d'assurer une excellente vision en hauteur,
- Montants arrière profilés,
- Détecteur de présence cariste qui sécurise l'utilisation en bloquant les mouvements hydrauliques du mât et le déplacement avant/arrière de la machine (norme ISO 3691),
- Rétroviseur intérieur panoramique (en standard).



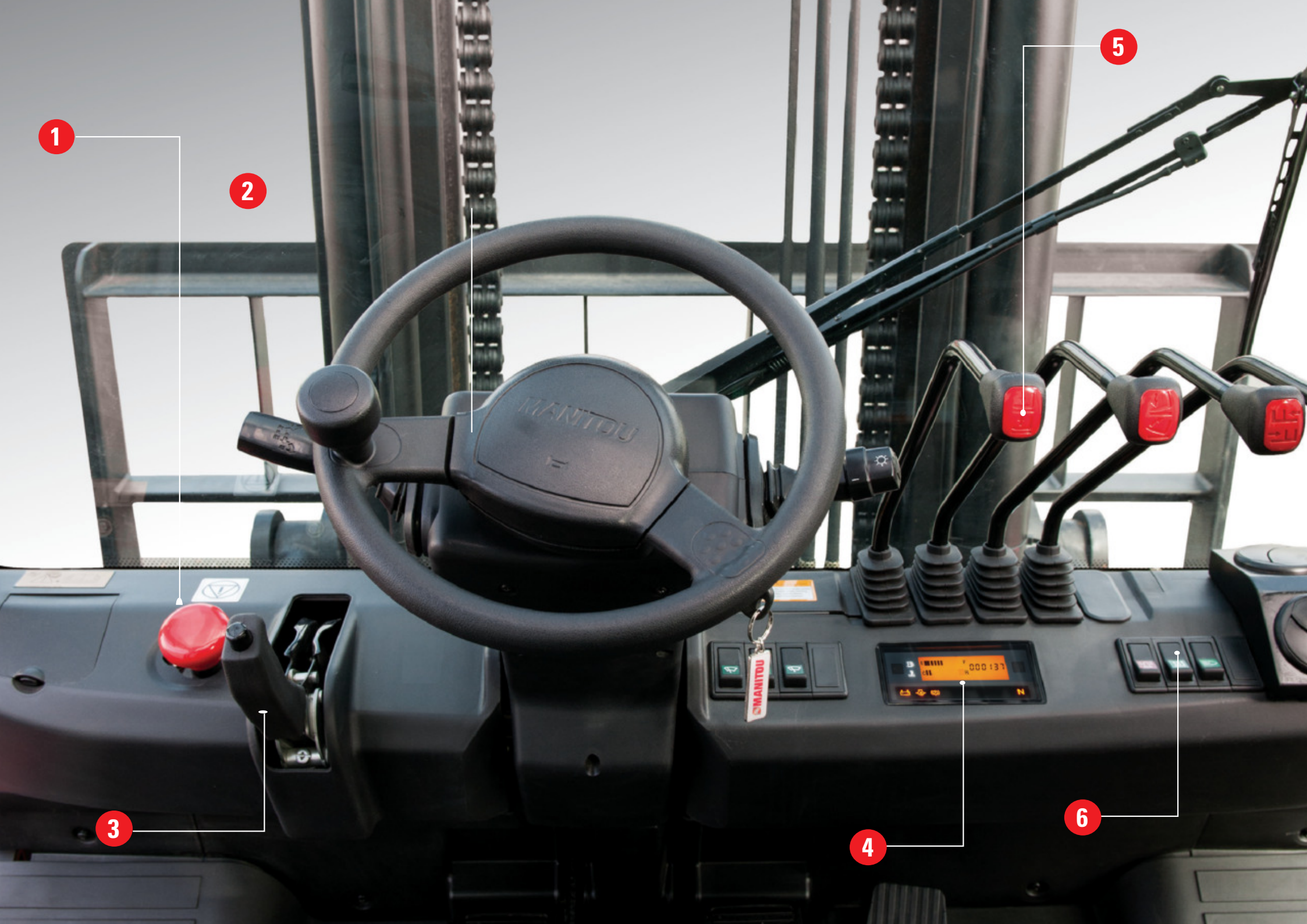
## Confort de travail

Le poste de conduite, spacieux et confortable, offre au cariste un agrément de conduite remarquable qui rend son travail moins fatigant et contribue ainsi à sa productivité.

- Siège suspendu réglable,
- Ceinture de sécurité (en standard),
- Colonne de direction inclinable,
- Dispositifs d'absorption des vibrations,
- Systèmes permettant l'abaissement des fourches en douceur en fin de course et réduisant les à-coups et nuisances sonores lors du déploiement du mât,
- Différents types de cabines et de nombreuses options possibles.



- Arrêt d'urgence **1**
- Levier de marche FNR (Front Neutral Rear) **2**
- Frein de parking **3**
- Display **4**
- Leviers hydrauliques **5**  
(déploiement/rétractation, inclinaison mât)
- Boutons fonctionnels (phares...) **6**



1

2

5

3

4

6

## Pour toutes vos applications !

La gamme MI est parfaitement adaptée aux industries. Les pneus, les puissances moteurs et la robustesse des machines sont prévus pour des utilisations intensives. Charger/décharger un camion, mise en stock, alimentation de chaîne de production... autant de tâches facilitées par les chariots MI.









## GAMME **MI**

Logistique;  
Industries: métallurgie,  
bois, agroalimentaire;  
Distribution de matériaux,  
Environnement...  
et bien d'autres  
applications...

### Des machines **polyvalentes**

Les chariots industriels Manitou sont des machines répondant à tous vos besoins grâce aux nombreuses options et accessoires que vous pouvez adapter selon votre application.



# Sélection d'options et accessoires

## Cabine

Du protège-conducteur à la cabine complète, les MI s'adaptent à vos conditions de travail pour préserver votre confort de travail.

- Protège-conducteur seul
- Protection de toit
- Panneau avant
- Panneaux avant et arrière
- Cabine complète
- Chauffage
- Climatisation



## Pneus

En configuration standard, les chariots MI sont équipés de pneus pleins souples (PPS) pour vous éviter les crevaisons et vous assurer une durée de vie optimale.

En option, vous avez la possibilité de choisir plusieurs marques ou d'autres types de pneus:

- Gonflables pour une souplesse de conduite renforcée.
- PPS non-marquants utilisés en intérieur pour la protection des sols.
- Roues jumelées à l'avant pour une meilleure stabilité et capacité résiduelle (essentiellement conçues pour les chariots à forte capacité).



## Sécurité

Pour la sécurité du cariste et de son environnement de travail, des options sont disponibles:

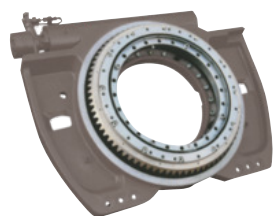
- éclairages (feu à éclats, girophare, phares de travail avant et arrière...),
- signal sonore sur marche arrière,
- rétroviseurs...



Déplacement latéral



Pince à balles



Tablier rotatif



Mono-multifourches

## Accessoires

Des accessoires sont à votre disposition pour répondre aux différentes applications dont vous avez besoin:

- Déplacement latéral & positionneur de fourches
- Pince à balles
- Tête rotative
- Mono-multi-fourches
- ...





## Le modèle qu'il vous faut !

Vous disposez d'une gamme de chariots de capacités de 1,5 à 10 tonnes et des hauteurs de levée de 3 à 6,5 m. Un large choix d'options est également à votre disposition.





## Petits tonnages



### **MI 15**

Energie		
Puissance moteur	Gaz Diesel	kW (HP)
Capacité		kg
Centre de gravité		mm
Classe tablier		
Hauteur de levée max.		mm
Rayon de giration		mm
Longueur hors fourches		mm

Gaz / Diesel	
29 (39) 32,8 (44)	
1.500	
500	
FEM 2A	
6.500	
1.985	
2.240	



### **MI 18**

Gaz / Diesel	
29 (39) 32,8 (44)	
1.800	
500	
FEM 2A	
6.500	
2.010	
2.280	



### **MI 20**

Gaz / Diesel	
35 (47)	
2.000	
500	
FEM 2A	
6.500	
2.200	
2.465	



## **MI 25**

Gaz / Diesel
35 (47)
2.500
500
FEM 2A
6.500
2.265
2.535



## **MI 30**

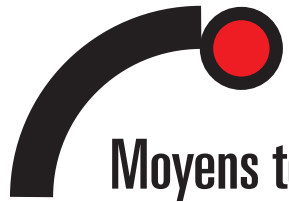
Gaz / Diesel
35 (47)
3.000
500
FEM 3A
6.500
2.460
2.715



## **MI 35**

Gaz / Diesel
35 (47)
3.500
500
FEM 3A
6.500
2.510
2.785





## Moyens tonnages



**MI 40**

Energie	
Puissance moteur	Gaz Diesel (3B / 3A)
	kW (HP)
Capacité	kg
Centre de gravité	mm
Classe tablier	
Hauteur de levée max.	mm
Rayon de giration	mm
Longueur hors fourches	mm

Gaz / Diesel
74 (99) 55 (74) / 56 (75)
4.000
500
FEM 3A
6.000
2.780
3.070



**MI 45**

Gaz / Diesel
74 (99) 55 (74) / 56 (75)
4.500
500
FEM 3A
6.000
2.800
3.110



**MI 50**

Gaz / Diesel
74 (99) 55 (74) / 56 (75)
5.000
500
FEM 3A
6.000
2.920
3.255







## Gros tonnages



### **MI 50L**

Energie		
Puissance moteur	Gaz Diesel (3B / 3A)	kW (HP)
Capacité		kg
Centre de gravité		mm
Classe tablier		
Hauteur de levée max.		mm
Rayon de giration		mm
Longueur hors fourches		mm

Gaz / Diesel	
74 (99) 75 (100) / 74 (99)	
5.000	
600	
FEM 4A	
6.000	
3.250	
3.499	



### **MI 60**

Gaz / Diesel	
74 (99) 75 (100) / 74 (99)	
6.000	
600	
FEM 4A	
6.000	
3.300	
3.529	



### **MI 70**

Gaz / Diesel	
74 (99) 75 (100) / 74 (99)	
7.000	
600	
FEM 4A	
6.000	
3.350	
3.604	



**MI 80**

Diesel
-
82 (110)
8.000
600
FEM 4A
6.000
3.630
3.895



**MI 100**

Diesel
-
82 (110)
10.000
600
FEM 5A
6.000
3.940
4.242





MAN



## **Manitou vous accompagne !**

Pour bénéficier d'un chariot opérationnel toute l'année, Manitou vous propose une large gamme de produits et services qui s'adapte à tous vos besoins.



## L'expertise et le service au quotidien

Votre concessionnaire Manitou vous garantit une gamme complète de services à toutes les étapes de la vie de votre machine. Il vous accompagnera et s'adaptera à vos besoins pour vous offrir la meilleure solution.



## 1 400 concessionnaires à votre service

Le réseau Manitou est présent dans plus de 120 pays. Au total, ce sont plus de 2.000 techniciens experts, spécialement formés à la technologie Manitou, qui sont à votre service, de l'achat au service après-vente.



- **Réseau de concessionnaires**  
Un réseau d'experts à votre service quelle que soit votre activité (agriculture, construction, industrie).
- **Contrats de maintenance**  
3 niveaux de contrats qui s'adaptent à vos besoins : Initial, Advanced, Excellence. Confiez l'entretien de votre matériel à votre concessionnaire.
- **Financement**  
Louer ou acheter ? Manitou Finance vous aide à choisir la solution de financement la mieux adaptée à votre activité. Pourquoi chercher ailleurs ?
- **Extension de garantie**  
Avec Maniplus, vous prolongez la couverture de votre Manitou jusqu'à 5 ans.  
Utilisez votre matériel l'esprit tranquille.
- **La solution connectée**  
Easy Manager est un outil simple et flexible pour gérer, optimiser et sécuriser le suivi opérationnel de vos machines.
- **Occasion**  
Vous cherchez un matériel d'occasion ? Le réseau Manitou vous accompagne. Rendez-vous sur [used.com](http://used.com), le site de référence des occasions Manitou.
- **Pièces de rechange d'origine**  
Avec plus de 70.000 références disponibles, votre concessionnaire Manitou c'est... l'expertise et le service au quotidien !

Votre concessionnaire :



Siège social

B.P. 249 - 430 rue de l'Aubinière - 44158 Ancenis Cedex - France

Tél. : 00 33 (0)2 40 09 10 11 - Fax: 00 33 (0)2 40 09 10 97

