

Fiche technique :

# **180 ATJ**

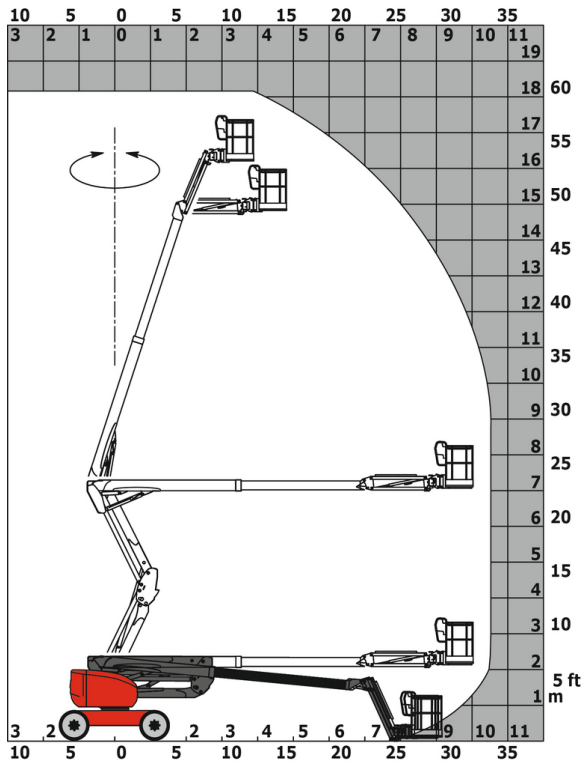
---



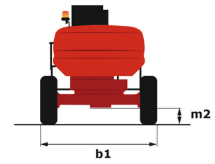
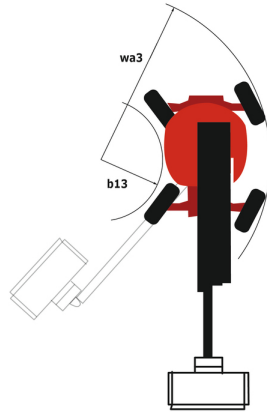
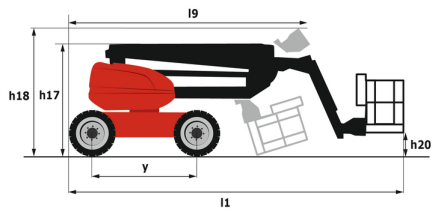
Capacités		Métrique
Hauteur de travail	h21	18.19 m
Hauteur de plate-forme	h7	16.19 m
Déport max.		10.51 m
Surplomb		7.55 m
Rotation du bras pendulaire (bas)		+59.50 °
Capacité de la nacelle	Q	230 kg
Rotation tourelle		350 °
Rotation de la nacelle (droite / gauche)		90 ° / 90 °
Nombre de personnes (intérieur / extérieur)		2 / 2
Poids et dimensions		
Poids de la nacelle*		7430 kg
Longueur du panier x Largeur du panier	lp / ep	1.80 m x 0.80 m
Largeur hors tout	b1	2.32 m
Longueur hors-tout	l1	7.79 m
Hauteur hors tout	h17	2.47 m
Longueur hors tout repliée	l9	5.56 m
Hauteur hors tout repliée	h18	2.56 m
Hauteur plancher (accès)	h20	0.40 m
Déport du contrepois (tourelle à 90°)	a7	0.22 m
Rayon de braquage intérieur (extérieur pneus)	b13	1.38 m
Rayon de braquage extérieur	Wa3	3.75 m
Garde au sol au centre de l'empattement	m2	0.40 m
Empattement	y	2.20 m
Performances		
Vitesse d'entraînement - en transport		5 km/h
Vitesse d'entraînement - élevée		1 km/h
Pente franchissable		45 %
Dévers autorisé		5 °
Roues		
Type de roues		Pneus gonflés mousse
Roues motrices (avant / arrière)		2 / 2
Roues directrices (avant / arrière)		2 / 2
Freinage sur roues (avants / arrières)		0 / 2
Moteur/batterie		
Marque du moteur / Modèle du moteur		Kubota - D1105-E4B
Norme moteur		Interim Tier 4, Stage IIIA, Stage V
Puissance du moteur I.C. (ch) / Puissance (kW)		24.80 ch / 18.50 kW
Divers		
Pression au sol		10 dan/cm2
Pression hydraulique		340 Bar
Capacité du réservoir hydraulique		54 l
Réservoir à carburant		52 l
Vibration sur l'ensemble mains/bras		< 0 m/s²
Consommation quotidienne **		4.26 l
Conformité aux normes		
Cette machine est conforme aux normes :		Directives européennes : 2006/42/CE - Machines (refonte EN280:2013) - 2004/108/EC (EMC) - 2006/95/CE (Basse tension)

# 180 ATJ - Abaques

## Abaque de charge pour nacelles élévatrices



## 180 ATJ - Schémas d'encombrement



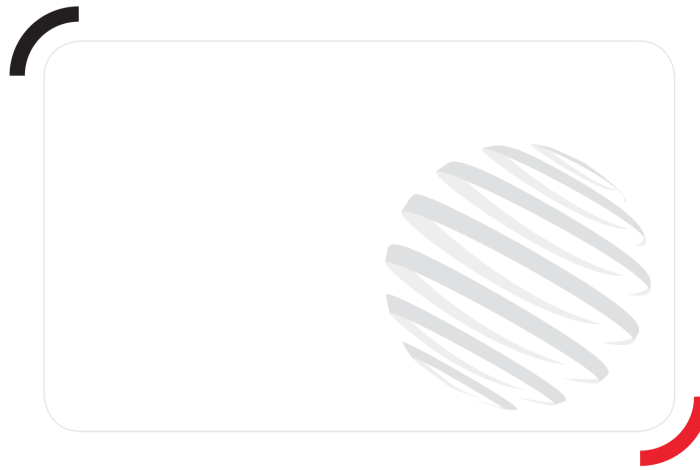
# Équipements

## Standard

4 mouvements simultanés  
 4 roues directrices avec mode crabe  
 4 roues motrices  
 Alarme sonore et témoins lumineux (dévers, surcharge, descente)  
 Blocage du différentiel sur pont arrière  
 Direction et rotation  
 Déverrouillage du dévers  
 Easy Manager  
 Essieu avant oscillant  
 Horamètre  
 Interrupteur d'arrêt d'urgence dans le panier et la tourelle  
 Jauge à carburant avec témoin niveau bas  
 Panier 1 800 mm  
 Panier entièrement galvanisé avec plancher démontable  
 Pompe à débit variable LSU  
 Pompe électrique de secours  
 Pont arrière avec différentiel à glissement limité  
 Prédiposition 220V dans le panier  
 Pédale de présence de l'opérateur  
 Système « Stop & Go »  
 Technologie bus CAN

## Optionnel

Anti-démarrage codé  
 Batterie haute performance  
 Bip sur tous les mouvements  
 Bip sur translation  
 Bouchon verrouillable pour réservoir carburant  
 Chargeur de batterie  
 Coupe batterie  
 Génératrice embarquée (3,5 ou 5kW)  
 Hamais de sécurité  
 Huile biodégradable  
 Huile grand froid  
 Panier galvanisé 1800mm avec porte latérale  
 Panier galvanisé 2 100 mm  
 Peinture personnalisée  
 Phare de travail  
 Pot d'échappement pare-étincelle  
 Protection de ligne d'échappement, pare-étincelles et système de réduction des fumées  
 Préchauffage de l'eau  
 Prédiposition air  
 Prédiposition eau  
 Rotation continue de la tourelle  
 SPS : Système de protection secondaire



Siège Social

430 rue de l'Aubinière - 44150 Ancenis Cedex - France

Tel: +33(0)2 40 09 10 11 - Fax: +33 (0)2 40 09 10 97

[www.manitou.com](http://www.manitou.com)



Cette publication présente le descriptif des versions et possibilités de configuration des produits Manitou qui peuvent différer en équipement. Les équipements présentés dans cette brochure peuvent être de série, en option, ou non disponibles suivant les versions. Manitou se réserve le droit, à tout moment et sans préavis, de modifier les spécifications décrites et représentées. Les spécifications portées n'engagent pas le constructeur. Pour plus de détails, contactez votre concessionnaire Manitou. Document non contractuel. Présentation des produits non contractuelle. List des spécifications non exhaustive. Les logos ainsi que l'identité visuelle de l'entreprise sont la propriété de Manitou et ne peuvent être utilisés sans autorisation. Tous droits réservés. Les photos et schémas contenus dans la présente brochure ne sont fournis qu'à des fins de consultation et à titre indicatif.

MANITOU BF SA - Société anonyme à conseil d'administration - Capital social : 39 668 399 euros - 857 802 508 RCS Nantes