

# MRT PRIVILEGE+

Télescopiques rotatifs



# Handling your world

Fondé par la famille Braud il y a plus de 60 ans, le groupe Manitou est aujourd'hui présent dans le monde entier. Leader mondial de la manutention tout-terrain, le groupe conçoit, produit, distribue et assure le service de matériels à destination de la construction, de l'agriculture et des industries.

Les gammes de produits du groupe comprennent : des télescopiques tout-terrain fixes, rotatifs et de fort tonnage, des chariots à mât tout-terrain, semi-industriels et industriels, des chargeuses compactes (skid-steers) sur roues et sur chenilles, des nacelles élévatoires de personnes, des chariots embarqués, des équipements de magasinage et des accessoires.

Grâce à ses marques emblématiques, Manitou, Gehl et Mustang, et à son réseau de 1 400 concessionnaires dans le monde, le groupe propose les meilleures solutions en créant la plus grande valeur pour ses clients.

Avec un siège social en France, le groupe enregistre un chiffre d'affaires de plus de 1,3 milliard d'euros dans 140 pays et emploie 3300 collaborateurs résolument orientés vers la satisfaction clients.



1958

Naissance du chariot Manitou sur l'idée de Marcel Braud.

1972

Début de l'internationalisation du groupe.

Accord de partenariat commercial signé avec Toyota pour la distribution exclusive des chariots industriels Toyota en France.

1981

Lancement du premier chariot télescopique Manitou.

1984

Introduction en Bourse.

1993

Commercialisation des premiers chariots télescopiques rotatifs MRT.

1995

Lancement des nacelles élévatoires de personnes.

1996

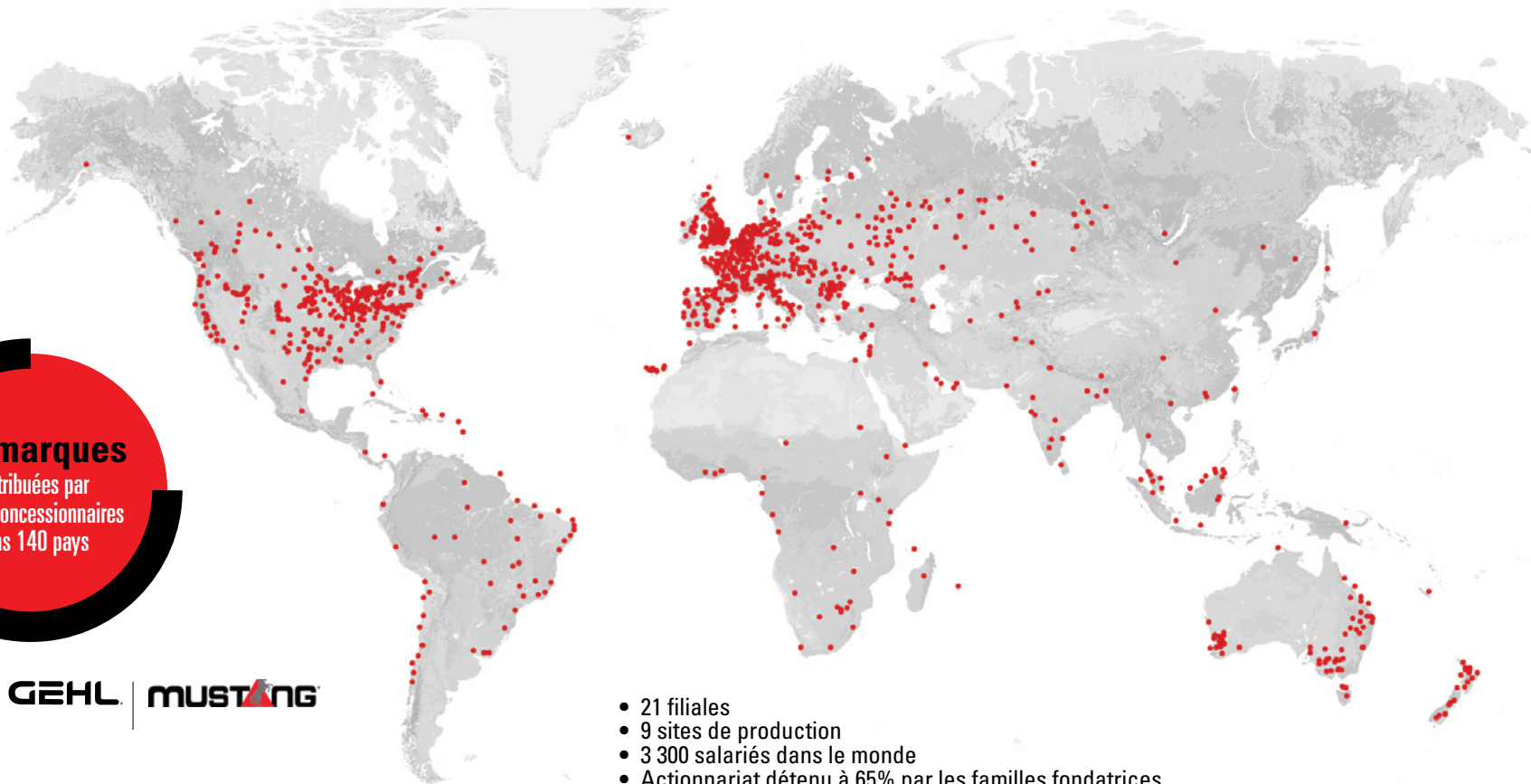
Obtention de la 1ère certification ISO 9001.

1998

Marcel Braud devient Président du Conseil de Surveillance.

2006

Manitou passe la barre du milliard d'euros de chiffre d'affaires.



**3 marques**  
 distribuées par  
 1 400 concessionnaires  
 dans 140 pays





- 21 filiales
- 9 sites de production
- 3 300 salariés dans le monde
- Actionnariat détenu à 65% par les familles fondatrices
- 78% du chiffre d'affaires à l'international
- Chiffre d'affaires 2016 de plus d'1,3 milliard d'euros

2007

Manitou inaugure un centre logistique international de 22 000 m<sup>2</sup>.

2008

Rachat de la société américaine Gehl Company.

2009

Changement de gouvernance et retour à un Conseil d'administration.

2010

Lancement des chargeuses articulées Gehl et Mustang.

2011

Réorganisation de l'actionnariat familial.

2012

Accord croisé avec la société Yanmar pour la fabrication et la distribution de mini-pelles.

2013

Renforcement des partenariats Yanmar scellés par une entrée de la société Yanmar au capital du groupe, à hauteur de 6,26%.

2014

Janvier : nomination de Michel Denis en tant que Directeur général.  
 Avril : nouvelle feuille de route articulée autour de 3 divisions dont une pour les services.

2015

Célébration de la 500 000<sup>e</sup> machine vendue dans le monde.











**SOMMAIRE**  
Télescopiques  
rotatifs

<b>Télescopiques rotatifs Manitou, un joyau de technologie</b>	<b>6</b>
-----	
<b>Qu'est-ce qu'un chariot MRT ?</b>	<b>8</b>
-----	
<b>Des machines polyvalentes</b>	<b>10</b>
-----	
<b>Des machines performantes pour toutes les situations</b>	<b>14</b>
-----	
<b>Sécurité absolue</b>	<b>16</b>
-----	
<b>Confort assuré</b>	<b>20</b>
-----	
<b>Choisissez le modèle qu'il vous faut</b>	<b>26</b>
-----	
<b>Spécifications techniques</b>	<b>30</b>
-----	
<b>Manitou vous accompagne</b>	<b>36</b>





MANITOU

MRT 3025D+

MANITOU

MRT 3025D+

MANITOU





## TÉLESCOPIQUES ROTATIFS MANITOU, UN JOYAU DE TECHNOLOGIE

*La marque Manitou vous présente à travers cette gamme l'un de ses joyaux technologiques : le Manitou Rotatif Téléscopique, plus communément appelé MRT.*

Manitou a débuté dans le monde des rotatifs **dès 1982 avec la signature d'un accord de distribution** avec le fabricant italien Fargh.

**En 1983, Manitou se lance dans la commercialisation du FARGH 5500 RTL sous la marque Manitou qui connaîtra un grand succès aux Etats-Unis.** Au fil du temps, d'autres modèles verront le jour jusqu'à former une gamme complète.

**1986 sera l'année de la création MANITOU COSTRUZIONI INDUSTRIALI s.r.l à Bologne.** La province de Modène est déjà connue pour sa production de voitures de sport et de motos.

**Cela fait plus de 10 ans que Manitou développe son expertise métier dans les rotatifs** lorsque naît en 1993 dans les locaux de Manitou Italie, le premier télescopique rotatif Manitou : **le MRT 1540 (15m / 4tonnes).**

Dès lors, Manitou a continué à développer et à perfectionner le télescopique rotatif. **En 2007, le MRT 2150 est le modèle le plus vendu au monde !** Manitou concentre le meilleur de sa technologie au coeur de la gamme Privilege+ avec des abaques de charge très performants.

**Goûtez au privilège de conduire une MRT Manitou Privilege+ !**

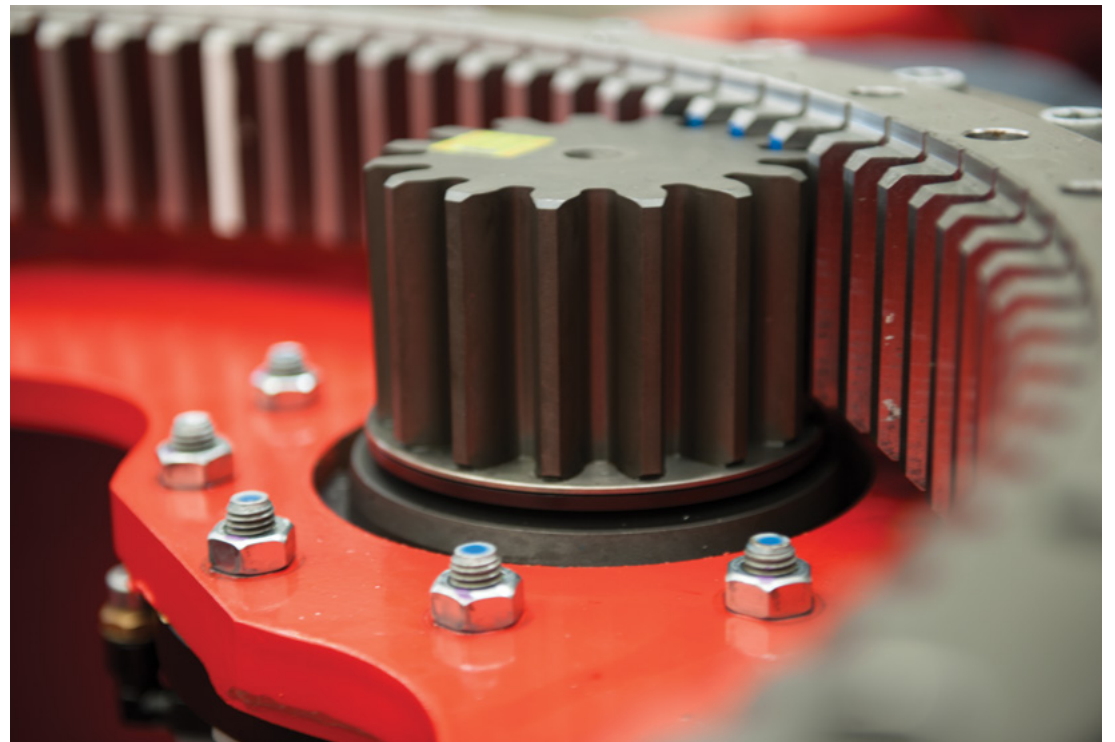




## QU'EST-CE QU'UN MRT ?

Les MRT Privilège+ sont des chariots télescopiques tout terrain, quatre roues motrices et directrices à rotation continue. L'ensemble de la gamme est parfaitement adaptée pour travailler rapidement et efficacement sur tous vos chantiers, sans déplacer la machine tout en conservant des capacités de charge impressionnantes.

**Travailler avec un MRT c'est assurer à votre chantier une meilleure rentabilité avec un seul engin mobilisé.**







Vérin de cavage bien protégé sous la tête de flèche

Flèche pentagonale

Châssis monobloc mécanosoudé

Ponts robustes de marque et vérins de direction

Transmission hydrostatique

Cabine répondant aux normes de sécurité ROPS / FOPS niveau II : elle résiste aux retournements et aux chutes d'objets

Partie inférieure de la porte en tôle afin d'éviter les risques de casse

Stabilisateurs télescopiques (simples ou doubles pour la MRT3255)

Déport de travail jusqu'à **27.20 m**

Hauteur de levage jusqu'à **31.60 m**

Capacité jusqu'à **7.0 t**

Privilege +		MRT 2150 P+	MRT 2550 P+	MRT 2470 P+	MRT 3050 P+	MRT 3255 P+
Capacité max.	kg	4 999	4 999	7 000	4 999	5 500
Hauteur de levée max.	m	20.60	24.70	23.70	29.70	31.60
Déport max.	m	17.90	21.40	21.50	25.80	27.20
Puissance	ch (kW)	156/115	156/115	176/129	176/129	230 /170

**5 modèles à 360° de 21 à 32 m**



# DES MACHINES **POLYVALENTES**

Le concept MRT peut être utilisé sur pneumatiques ou sur stabilisateurs et allie les capacités de **3 machines en 1**.

## Mode **télescopique**

- Travail sur stabilisateurs ou pneumatiques
- Contrôle précis de votre charge
- Flèche télescopique pentagonale robuste

## Mode **grue**

- Treuil en pied de flèche jusqu'à 12 tonnes
- Treuil de 3.0 tonnes à 7.2 tonnes (pour la MRT 3255)

## Mode **nacelle**

- Nacelle extensible et orientable jusqu'à 1 000 kg de charge
- Jusqu'à 43 m avec une nacelle 3D
- Travail en positif ou en négatif

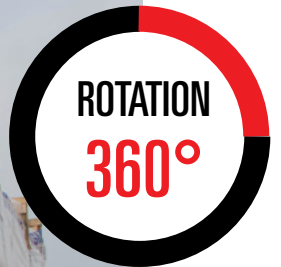
**La rotation continue apporte à votre machine plus d'efficacité. Vous limitez les temps de manœuvre.** Quels que soient les accessoires utilisés, les MRT Privilege+ font preuve d'une grande maniabilité et conservent une parfaite stabilité au sol.



## Idéal pour tous les secteurs de la construction

Les chariots rotatifs **MANITOU** sont de véritables porte-outils sur lesquels vous accrochez facilement l'accessoire spécifiquement adapté à votre application. Pour répondre à vos besoins et activités, nous vous proposons une gamme d'accessoires validée par Manitou et spécialement dédiée.

**La MRT Privilège+** vous permet un contrôle précis de votre charge. Vous déplacez et **levez vos charges aussi lourdes que volumineuses**. Vous assurez un chargement et une distribution efficaces. **D'un point fixe vous exécutez un maximum d'opérations en un minimum de temps.**



## Changement d'accessoires intuitifs

La gamme MRT Privilège + est équipée en standard du système de reconnaissance d'accessoires **E-RECO**.

Il détecte et analyse l'accessoire pour proposer l'enveloppe de travail correspondante et optimiser les paramètres de travail de la machine.

**E-RECO**  
RECOGNITION CONTROL



## Utilisez la radio-commande pour travailler au plus près de votre charge



Vous bénéficiez ainsi d'une excellente visibilité sur votre environnement. La radio-commande dispose d'un écran de contrôle qui indique l'état de la machine. Ce boîtier vous servira également en mode nacelle.

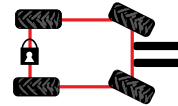
Toutes les fonctions de la flèche et de ses accessoires **peuvent être pilotées par la radio-commande** au sol.



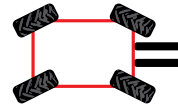




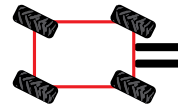
## Une gamme ultra-maniable grâce à ses **3 modes de direction**



**2 ROUES DIRECTRICES**  
pour garantir plus de sécurité sur la route.



**4 ROUES DIRECTRICES**  
pour manœuvrer facilement sur les chantiers  
exigus.



**MODE CRABE**  
pour les approches latérales et délicates.

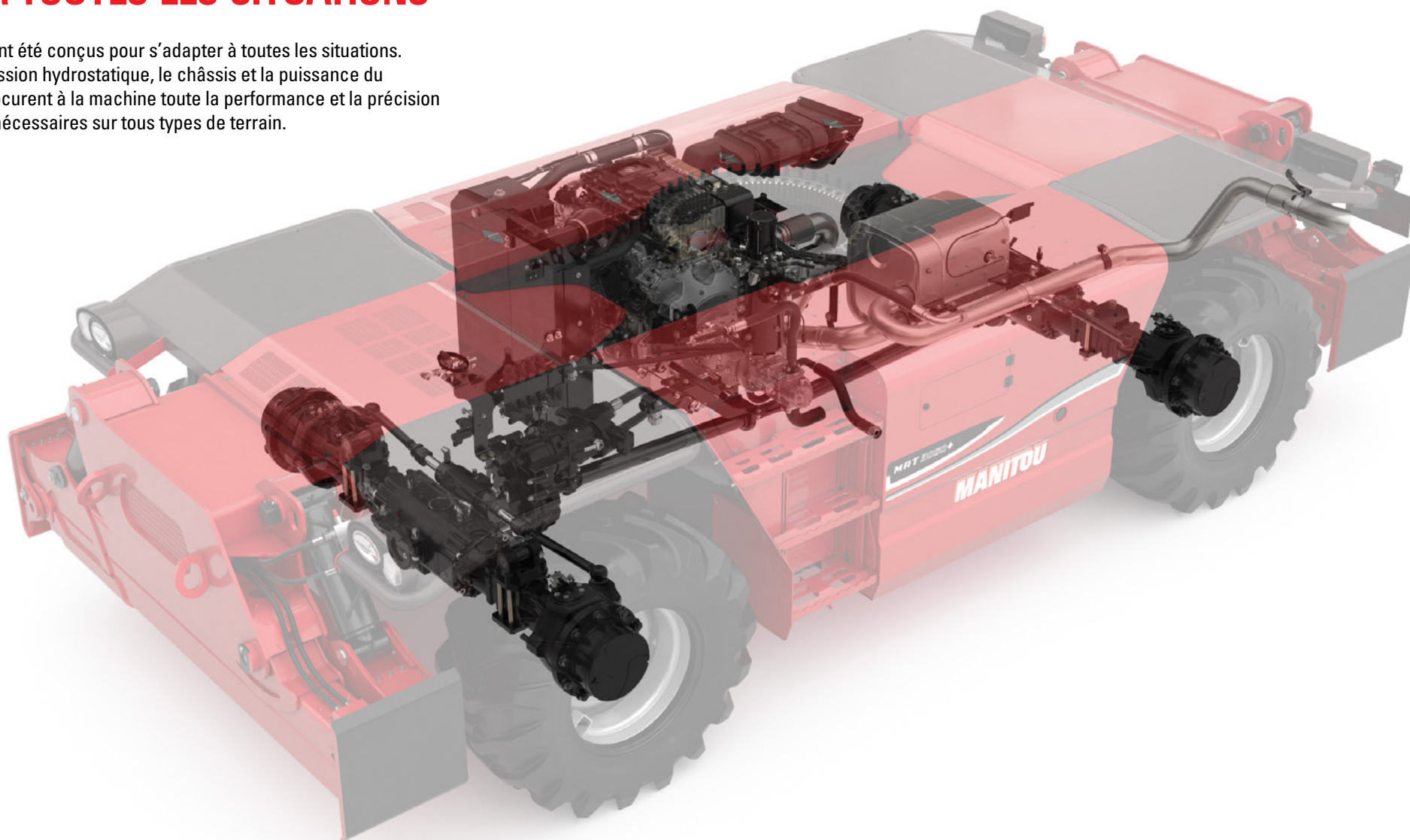






## DES MACHINES PERFORMANTES POUR TOUTES LES SITUATIONS

Les MRT ont été conçus pour s'adapter à toutes les situations. La transmission hydrostatique, le châssis et la puissance du moteur procurent à la machine toute la performance et la précision de travail nécessaires sur tous types de terrain.





**La transmission hydrostatique assure toute la souplesse et la facilité d'utilisation.**

Couplée à une boîte de vitesse à deux rapports, elle vous permet d'adapter la vitesse de déplacement à l'effort de traction. Cela garantit une conduite précise et progressive afin de déplacer et placer votre charge en toute sécurité.

**La transmission Shift-on-fly** en option sur la MRT 2470 et MRT 3050 Privilege+ vous apportera un confort supplémentaire grâce au mode de changement automatique du rapport.

**Le MRT 3255 est équipé de la transmission à variation continue (CVT)**, apportant une grande souplesse dans le passage des rapports de 0 à 40 km/h.

**Les MRT 2470, 3050 et 3255 sont équipés en série du régulateur de vitesse**, qui vous permettra de conduire sur route en toute sécurité.

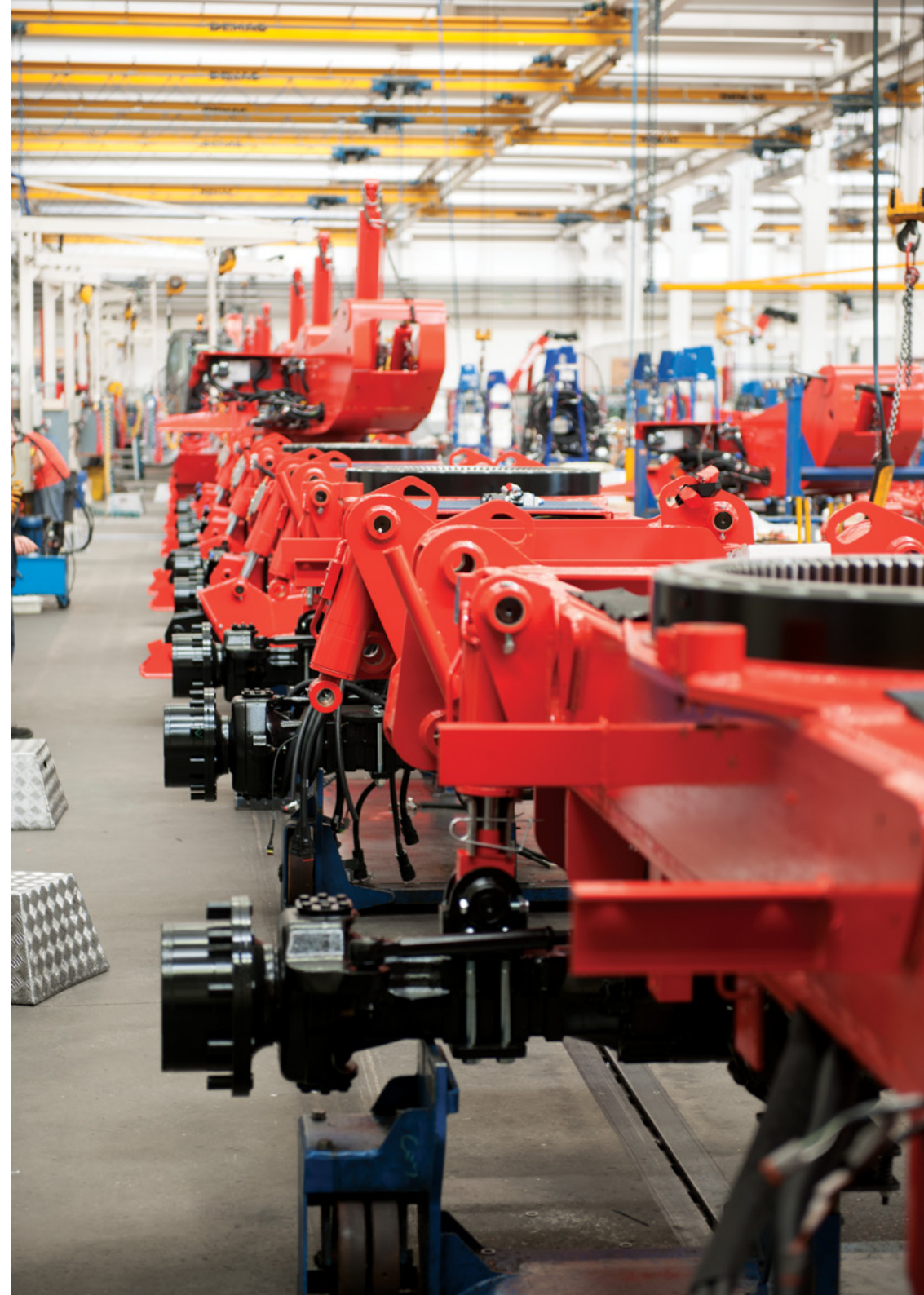
**L'Inching, en standard sur tous les modèles** de la gamme, permet d'accélérer les mouvements de la flèche tout en réduisant progressivement la vitesse d'avancement de la machine.

Les trois types de châssis des MRT Privilege vous apportent toute la résistance grâce à leurs structures tubulaires.

**Véritable colonne vertébrale de votre machine, le châssis lui permet de conserver sa rigidité quelle que soit sa position.**

Les MRT 2470 et 3050 Privilege+ intègrent **l'ensemble des lignes électriques et hydrauliques afin d'être totalement protégés** pour travailler sur les chantiers les plus difficiles.

La MRT 3255 Privilege + vous apporte un grand confort en conduite grâce à son châssis et sa suspension hydropneumatique.





## Flèche pentagonale pour plus de robustesse et de précision

La flèche pentagonale vous apporte plus de précision et de robustesse.

Les capteurs du contrôleur d'état de charge sont situés à l'arrière de la flèche et sont parfaitement protégés en cas de chute d'objets.

Les MRT Privilège+ possèdent un **guidage optimal des éléments pour assurer une rigidité latérale indispensable à ces hauteurs.**

Vous retrouvez une grande précision de mouvements. Leurs vitesses s'adaptent en fonction de la longueur de sortie du télescope.



## Position de la flèche abaissée pour plus de sécurité

La position de la flèche baissée a été modifiée pour assurer une meilleure visibilité sur le côté droit de la machine.

L'opérateur dirige plus facilement la machine sur les chantiers en toute sécurité.







## SECURITÉ ABSOLUE

### Frein de parking automatique

Le frein de parking automatique, de série, sécurise vos manœuvres sur tous les terrains. **Votre machine ne bougera pas, sauf si vous le lui demandez !**

### Contrôleur d'état de charge (CEC)

Le contrôleur d'état de charge analyse en continu la position de la charge dans l'espace et la configuration de travail de la machine. **Le système restreint la zone d'évolution selon l'accessoire et la charge manipulée.**

### Limitation des vitesses de mouvements

En fonction de votre environnement ou de votre travail à réaliser, **vous mémorisez les vitesses maximales de tous les mouvements hydrauliques** (levée, descente, rentrée et sortie de flèche). Il est possible d'enregistrer jusqu'à 4 jeux de paramètres.

### Paramétrage de votre zone de travail

**Pour sécuriser la manutention** sur sites encombrés, vous délimitez la zone d'évolution de la machine **en fonction de l'accessoire et de la charge manipulée.**

**Condition particulière de manutention lors d'un événement respectant les normes de sécurité.**





## Stabilisateurs rapidement mis en place sur tous les modèles

Quel que soit le modèle de la gamme, vous bénéficiez de toute la technologie Manitou pour assurer à votre machine la surface de stabilisation nécessaire pour travailler en toute sécurité.

- Déploiement rapide des stabilisateurs.
- Les stabilisateurs des MRT Privilege+ sont longs et augmentent les capacités des abaque.
- Vous contrôlez indépendamment la longueur de déploiement directement sur le tableau de bord.
- L'abaque de charge s'adapte proportionnellement à la longueur de déploiement des stabilisateurs.



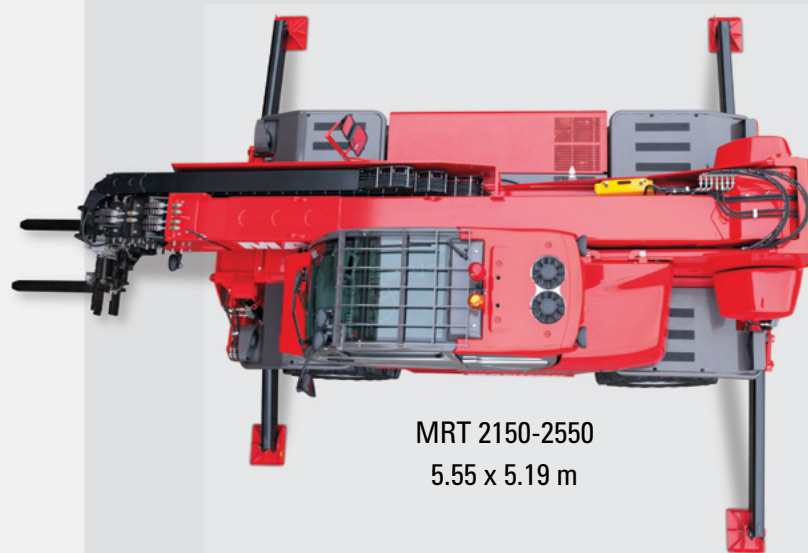
## Surface de stabilisation modulable

La conception télescopique des stabilisateurs permet, en cas d'obstacle ou dans un chantier étroit, de ne déployer que partiellement les bras. Dans cette configuration, les capacités de la machine sont automatiquement ajustées.



MRT 3255  
7.10 x 6.49 m

MRT 3050-2470  
6.25 x 5.27 m



MRT 2150-2550  
5.55 x 5.19 m

## Gain de temps et de productivité

Stabilisateurs standards : 35 x 35 cm.  
En option, vous disposez de patins  
en composite de 60 x 60 cm pour une  
pression de 3.5 kg / cm<sup>2</sup> (pads 80x80  
pour le modèle MRT 3255).

Vous pouvez déplacer la machine sans  
pour autant rentrer les stabilisateurs.



Les stabilisateurs des MRT2470  
et 3050 sont équipés d'axes avec  
jauges de contraintes intégrées  
permettant une meilleure préci-  
sion de la position au sol.



## CONFORT ASSURÉ

**La cabine des MRT Privilège + vous offre un poste de conduite confortable, spacieux et sécurisé.**

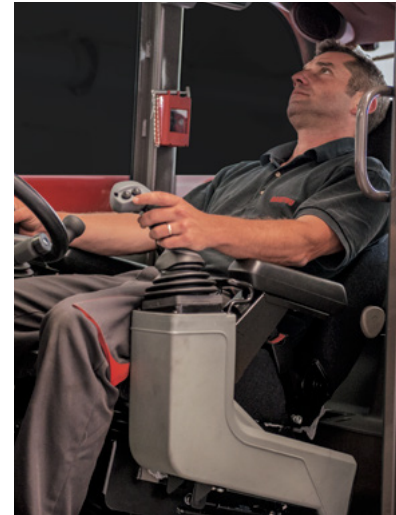
**La cabine des MRT Privilège+ est homologuée ROPS/FOPS de niveau 2.** Elle résiste aux retournements et aux chutes d'objets lourds. Vous êtes protégé tout au long de l'utilisation de la machine.

**Les marches d'accès à la cabine sont anti-dérapantes, larges et alignées à l'accès de la cabine pour les modèles de 21 à 32 m.** La hauteur est identique entre chaque marche.

Le MRT 3255 vous propose plusieurs accès à la cabine quelle que soit la position de la tourelle (marche-pieds côté gauche et droit, échelles à l'avant et à l'arrière).







Toutes les commandes **sont visibles et à portée de main.**

**Visibilité parfaite sur l'accessoire et la charge**, mais également à travers le toit de protection. Le siège basculant électrique (en option sur tous les modèles) permet un meilleur confort en position haute de la flèche. L'opérateur décide lui-même de l'angle d'inclinaison du siège.

L'absence de barre frontale et la forme arrondie du pare-brise garantissent une vue panoramique sur la partie supérieure.

Les MRT 2470 et MRT 3050 sont équipés du nouveau système de chauffage utilisant les calories du moteur, réduisant le bruit en cabine et augmentant le confort visuel sur la face avant de la cabine.

## Assistance à la conduite et pilotage facilité

En cas de mauvaise utilisation de la machine, des messages apparaissent directement en bas de l'écran. L'opérateur peut rapidement corriger sa conduite sans perdre de temps !

Deux joysticks ergonomiques en cabine **pour contrôler simultanément** tous les mouvements de la machine, y compris la transmission grâce au FNR (avant /neutre/arrière) intégré sur le joystick droit.

Chaque joystick est muni d'un bouton de consentement.  
**Tout risque de mouvement incontrôlé est maîtrisé.**



- Extension du télescope
- Rotation de la tourelle
- Commande de l'accessoire



- Levage de la charge
- Inclinaison des fourches
- Inverseur de marche







## Tableau de bord centralisation de toutes les fonctions de la machine

Le tableau de bord **centralise toutes les fonctions de la machine** afin de vous apporter une utilisation simple et efficace.

Toutes les commandes et les menus **sont identifiés par des pictogrammes** pour mémoriser facilement leur fonction et leur déplacement.

**L'écran TFT de 7 pouces ou 9 pouces selon les modèles se trouve décalé sur la droite** pour lire plus facilement les informations du poste de conduite.

L'écran est simple à utiliser et contient peu de menus facilement mémorisables.

Des messages d'assistance à la conduite sont en permanence disponibles sur l'écran.

Système de diagnostic embarqué disponible sur tous les modèles.

Abaques de charge dynamiques sur l'écran pour suivre la position de la charge en temps réel pour les modèles MRT 3050, 2470 et 3255.

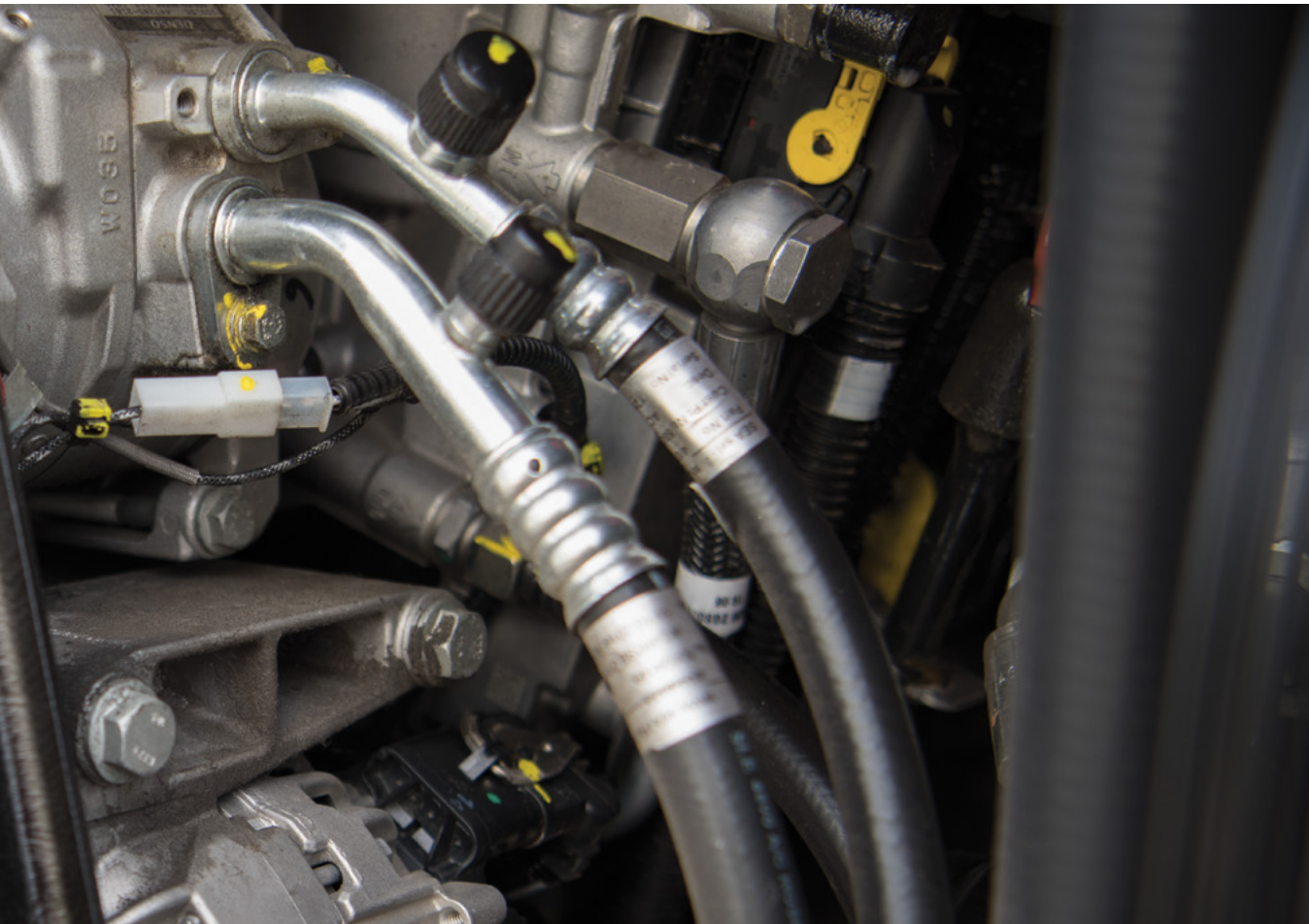


## Accès simple et sécurisé aux différents réservoirs

Les réservoirs de carburant, d'urée et d'huile hydraulique sont facilement accessibles et parfaitement identifiés.



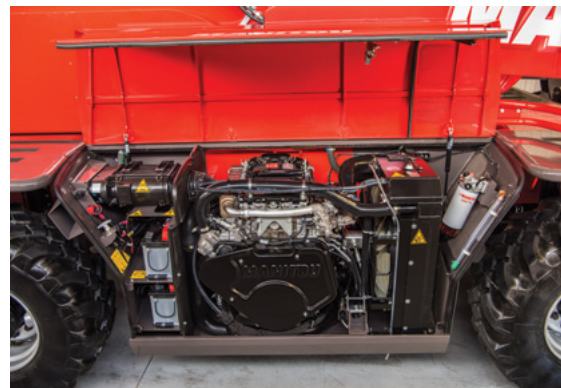




## **Accès facilité aux principaux organes du moteur**

Les moteurs de nos chariots  
télescopiques sont montés sur le  
côté droit du châssis. Cela permet  
d'accéder facilement, depuis le sol,  
aux principaux organes du moteur.

L'ouverture intégrale du caisson  
moteur vous donnera accès à tous les  
composants.



## Choisissez les accessoires et le modèle qu'il vous faut !

Loueur et utilisateur, vous disposez d'une gamme de chariots de 21 à 32 m. Vous choisissez également les options et l'ensemble des accessoires correspondants à vos besoins.











## Une gamme complète d'outils adaptés

Les chariots télescopiques Manitou sont de véritables porte-outils sur lesquels vous accrochez facilement l'accessoire spécifiquement adapté à votre application. Pour répondre à vos besoins et activités, nous vous proposons des accessoires validés par Manitou et spécialement dédiés à nos machines.

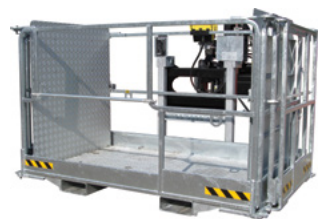
## Une accroche simple et rapide

Pour vous faire gagner du temps, le système d'accrochage d'accessoires Manitou (TS : tablier simple avec verrouillage manuel ou hydraulique) est fiable, rapide et simple à utiliser. Vous accrochez et décrochez vos accessoires sans difficulté.



### Godet de reprise CBR

Parfait pour la manutention de sable, terre ou gravier, le godet CBR peut manutentionner des matériaux ayant une densité inférieure ou égale à 2 100 kg/m<sup>3</sup>.



### Nacelle PSE 4400

Nacelle à ouverture rapide : **ouverture ou fermeture en moins de 50 secondes.** Sécurité garantie et efficacité maximale pour tous vos travaux en hauteur (jusqu'à 1 000 kg dont 3 personnes). Accès facile grâce à la présence de 3 entrées (lice ou porte selon les modèles).



### Tablier porte-fourches PFB

Tablier porte-fourches basculant utilisant des fourches ISO. Dossieret et déplacement latéral disponibles en option.



### Nacelle-Treuil

Pour la pose de panneaux ou la maintenance d'installations industrielles, la nacelle-treuil permet à la fois de sécuriser l'élévation de personnes **mais également d'élever et de manipuler des charges suspendues directement depuis la nacelle, sans revenir au sol.** Capacité sur treuil jusqu'à 450 kg (3 personnes maximum).



### Tablier rotatif 360° CAT-R

**Tablier à rotation continue offrant une polyvalence incomparable.** Sa communication permanente avec la machine assure une sécurité et une capacité optimales (4 000 kg en position frontale, 2 500 kg en rotation >15°).



### Potence P

Potence-extension tubulaire, **offrant un parfait compromis entre le déport frontal et la légèreté.** L'outil indispensable des placements de charges suspendues. Capacité 1 500 kg, déport 3m (Capacités de 600 à 2 000 kg disponibles dans l'offre).





### Treuil-hydraulique

Ce treuil permet de transformer votre MRT en véritable grue mobile, augmentant sa rentabilité. Crochet mouflé pour une plus grande stabilité. Capacité de 3 à 5t disponibles.



### Aerial jib 2

Solution d'élévation de personnes permettant de travailler en positif (+9,3m) comme en négatif (-6,4m). **Rotation du bras 360°**. Capacité 200 kg dont 2 personnes.



### Potence-treuil PT

Gagner en déport tout en transformant votre MRT en grue mobile avec cette potence-extension dotée d'un treuil hydraulique. Capacité 200 kg dont 2 personnes.

**Montage direct du crochet pour plus de vitesse** (capacités de 600 à 2 000 kg et versions mouflées disponibles). Capacité au crochet: 1 500 kg.



### Nacelle 3D

Solution d'élévation de personnes permettant de travailler en positif (+11,6m), en négatif (-10,4m) **et de réaliser des inspections sous les ponts grâce à une première partie verticale télescopique, une rotation du bras secondaire à 360° et un panier pendulaire.**



### Sur mesure

Vous avez des besoins spécifiques ou des applications particulières ? Grâce à l'expérience et à la compétence de son service affaires spéciales, Manitou est capable de vous proposer des accessoires sur-mesure et des machines répondant aux cahiers des charges les plus précis. Un besoin ? Contactez-nous !

Découvrez l'ensemble de nos accessoires sur [manitou.com](http://manitou.com)

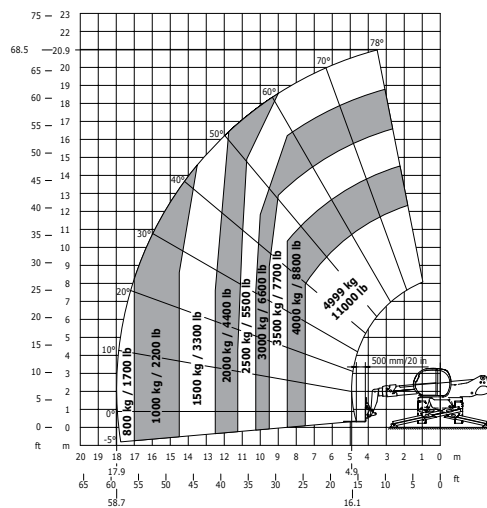


# MRT 2150

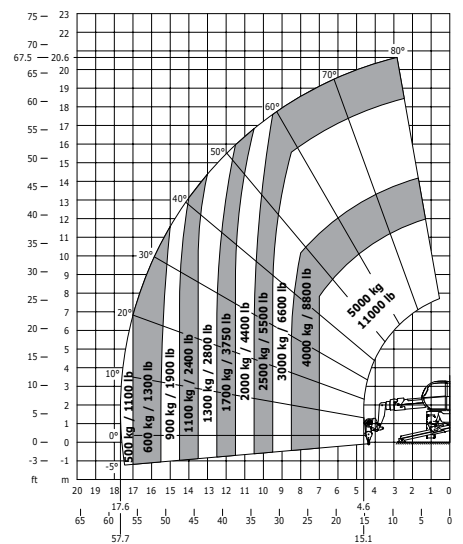


Caractéristiques techniques	
Capacité max. / avec treuil 7.2 t	4 999 kg
Hauteur de levée max.	20.60 m
Déport max.	17.90 m
Type de moteur	Mercedes stage IV / Final tier 4
Puissance	156 ch / 115 kw
Effort de traction en charge	7 900 daN
Largeur totale	2.49 m
Largeur totale avec stab. déployés	5.55 m
Hauteur totale	3.05 m
Longueur totale au tablier des fourches	6.87 m
Garde au sol	0.35 m
Rayon de giration (ext.roues)	4.88 m
Poids à vide (avec fourches)	17 930 kg

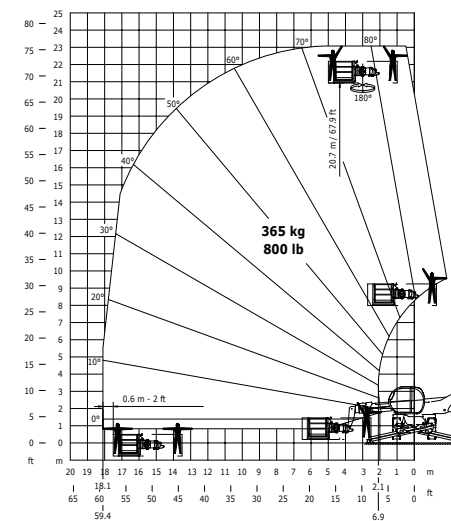
Rotation sur stabilisateurs déployés  
avec fourches



Rotation sur stabilisateurs déployés  
avec treuil 5000 kg



Rotation sur stabilisateurs déployés  
avec nacelle 365 kg





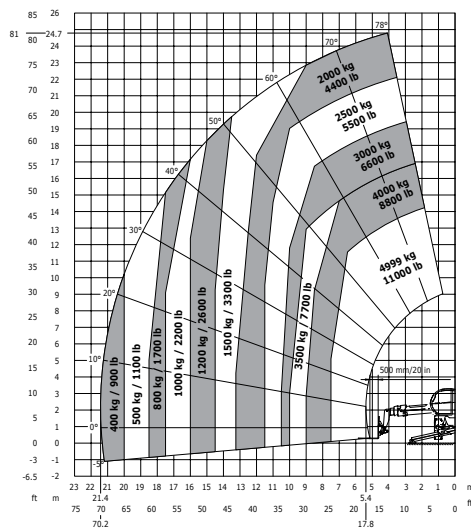


# MRT 2550

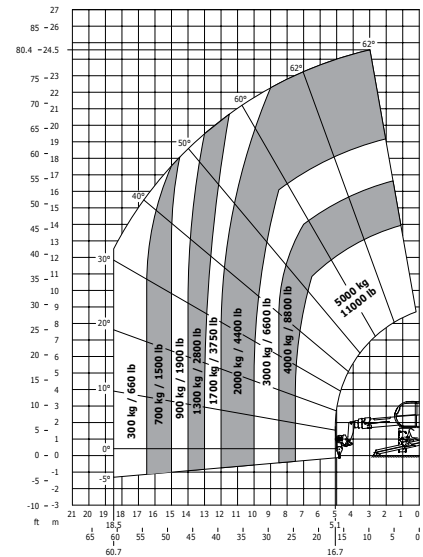


Caractéristiques techniques	
Capacité max. / avec treuil 7.2 t	4 999 kg
Hauteur de levée max.	24.70 m
Déport max.	21.40 m
Type de moteur	Mercedes stage IV / Final tier 4
Puissance	156 ch / 115 kw
Effort de traction en charge	7 900 daN
Largeur totale	2.49 m
Largeur totale avec stab. déployés	5.55 m
Hauteur totale	3.05 m
Longueur totale au tablier des fourches	6.87 m
Garde au sol	0.35 m
Rayon de giration (ext.roues)	4.88 m
Poids à vide (avec fourches)	18 900 kg

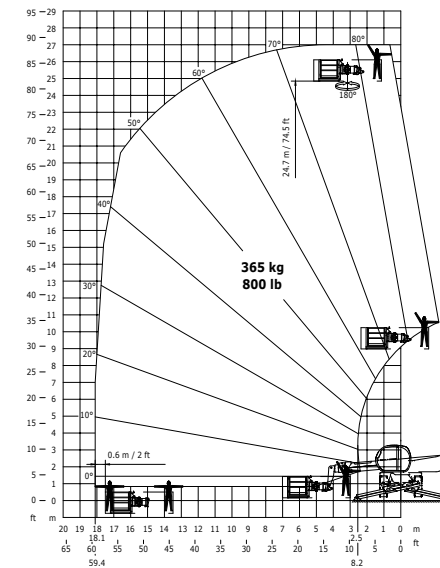
Rotation sur stabilisateurs déployés  
avec fourches



Rotation sur stabilisateurs déployés  
avec treuil 5000 kg



Rotation sur stabilisateurs déployés  
avec nacelle 365 kg



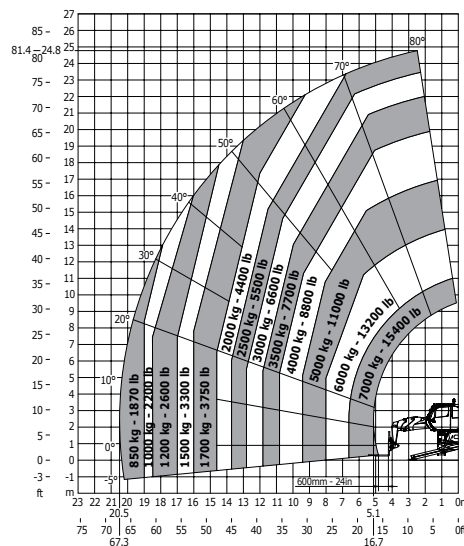


# MRT 2470

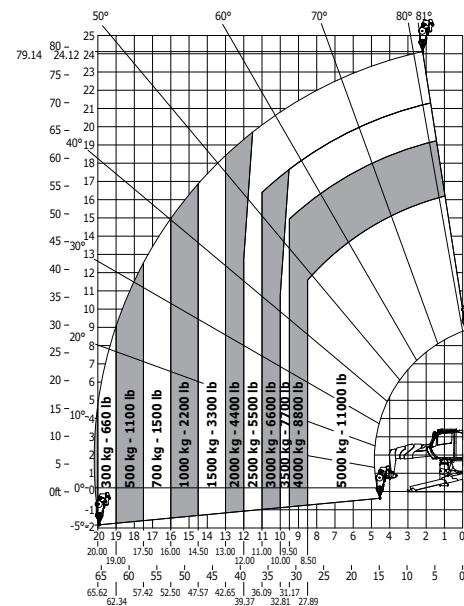


Caractéristiques techniques	
Capacité max.	7 000 kg
Hauteur de levée max.	23.70 m
Déport max.	21.50 m
Type de moteur	Mercedes stage IV / Final tier 4
Puissance	176 ch / 129 kw
Effort de traction en charge	9500 daN
Largeur totale	2.49 m
Largeur totale avec stab. déployés	6.25 m
Hauteur totale	3.05 m
Longueur totale au tablier des fourches	7.55 m
Garde au sol	0.35 m
Rayon de giration (ext.roues)	6.50 m
Poids à vide (avec fourches)	21 850kg

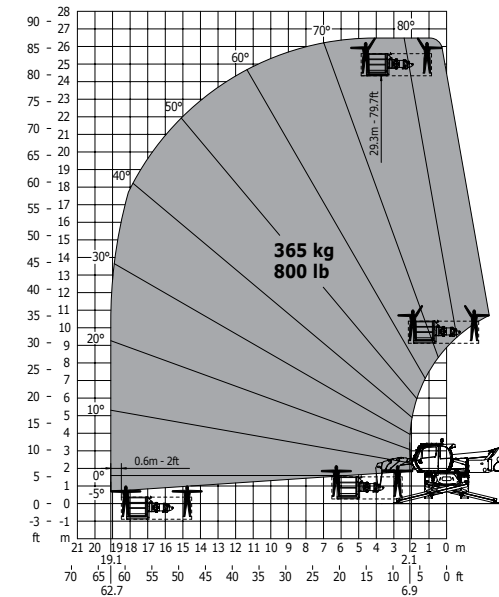
Rotation sur stabilisateurs déployés  
avec fourches



Rotation sur stabilisateurs déployés  
avec treuil 5000 kg



Rotation sur stabilisateurs déployés  
avec nacelle 365 kg



Abaque tout-terrain  
Norme EN 1459 annexe B



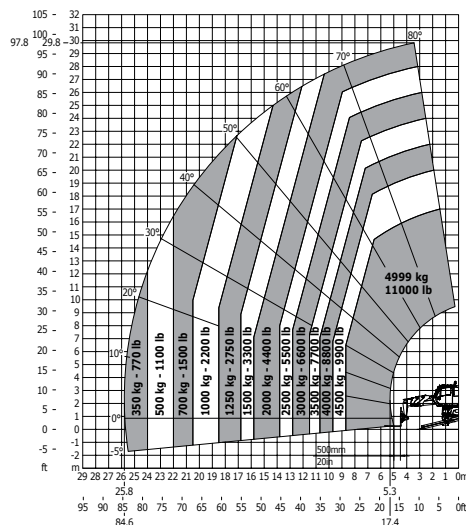


# MRT 3050

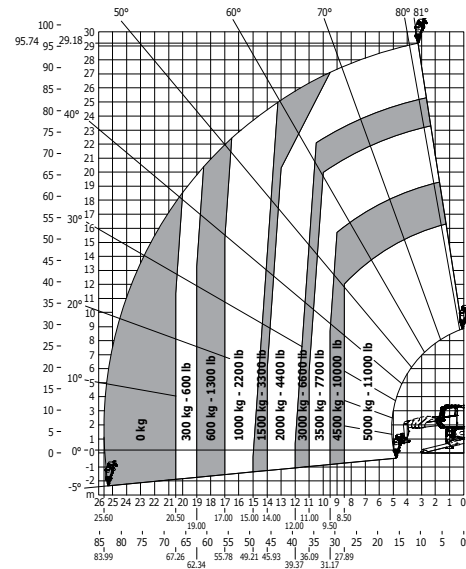


Caractéristiques techniques	
Capacité max.	4 999 kg
Hauteur de levée max.	29.70 m
Déport max.	25.80 m
Type de moteur	Mercedes stage IV / Final tier 4
Puissance	176 ch / 129 kw
Effort de traction en charge	9500 daN
Largeur totale	2.49 m
Largeur totale avec stab. déployés	6.25 m
Hauteur totale	3.05 m
Longueur totale au tablier des fourches	7.82 m
Garde au sol	0.35 m
Rayon de giration (ext.roues)	6.50 m
Poids à vide (avec fourches)	21 850 kg

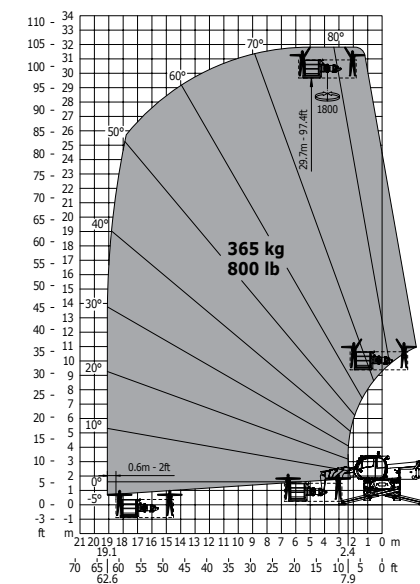
Rotation sur stabilisateurs déployés  
avec fourches



Rotation sur stabilisateurs déployés  
avec treuil 5000 kg



Rotation sur stabilisateurs déployés  
avec nacelle 365 kg



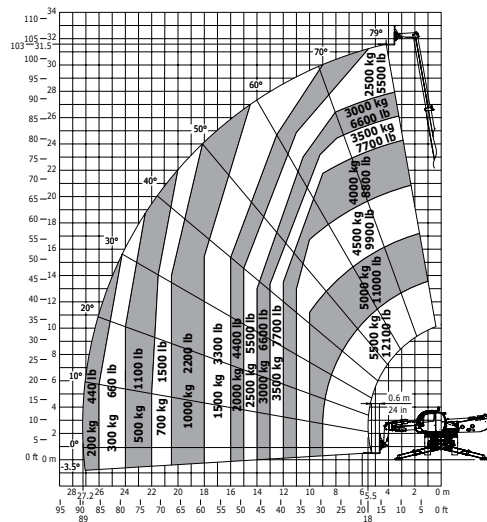


# MRT 3255

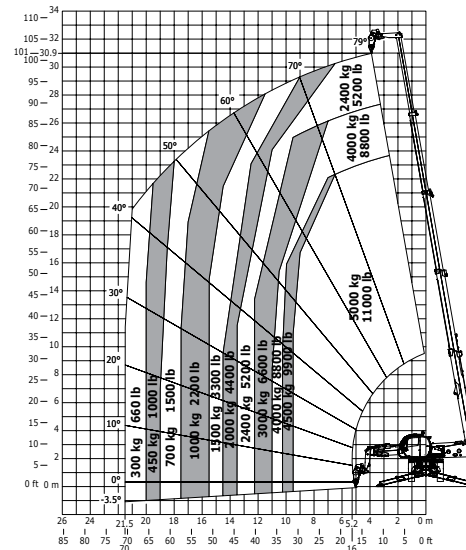


Caractéristiques techniques	
Capacité max. / avec treuil 7.2 t	5 500 kg / 7200 kg
Hauteur de levée max.	31.60 m
Déport max.	27.20 m
Type de moteur	Mercedes stage IV / Final tier 4
Puissance	231 ch / 170 kw
Effort de traction en charge	10 500 daN
Largeur totale	2.50 m
Largeur totale avec stab. déployés	7.10 m
Hauteur totale	3.20 m
Longueur totale au tablier des fourches	8.50 m
Garde au sol	0.42 m
Rayon de giration (ext.roues)	4.91 m
Poids à vide (avec fourches)	23 986 kg

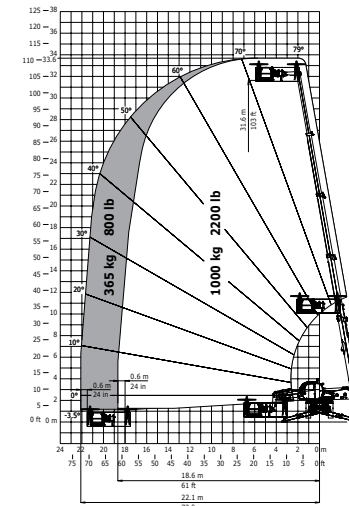
Rotation sur stabilisateurs déployés  
avec fourches



Rotation sur stabilisateurs déployés  
avec treuil 5000 kg



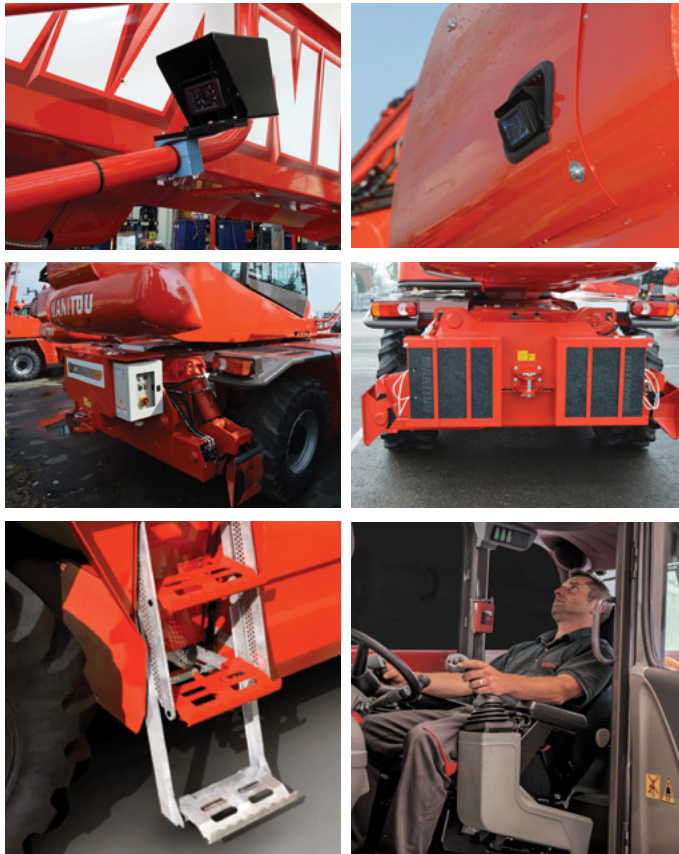
Rotation sur stabilisateurs déployés  
avec nacelle 365 kg



Abaque tout-terrain  
Norme EN 1459 annexe B



## LES EQUIPEMENTS DE SERIE & OPTIONS



S: Standard / O: option / - indisponible

	MRT 2150 / 2550	MRT 2470 / 3050	MRT 3255
<b>Général</b>			
Coupe batterie	S	S	S
Plot de démarrage 24 V	S	S	S
Rétroviseur intérieur	S	S	S
Vitre électrique	S	S	S
Essuie-glace de toit	S	S	S
Mise à niveau automatique	S	S	S
Automatisation de la stabilisation	-	S	-
Limitation des zones de travail	S	S	S
Réduction des vitesses de mouvements	S	S	S
Régulateur de vitesse	-	S	S
Prédisposition nacelle et radio-commande	O	O	O
<b>Confort</b>			
Siège tissu	S	S	O
Climatisation	O	O	O
Siège tissu pneumatique	O	O	O
Siège tissu pneumatique chauffant	O	O	O
Siège inclinable	O	O	S
Autoradio MP3	O	O	O
Autoradio bluetooth	O	O	O
<b>Hydraulique</b>			
Ligne accessoire	S	S	S
Retour au bac	S	S	S
Double fonction en tête de flèche	O	O	O
Triple fonction en tête de flèche	O	O	O
Verrouillage accessoire	O	O	O
Marche forcée	O	O	O
Suspension de châssis	-	-	S
Suspension de flèche	O	O	O
<b>Électricité / Sécurité</b>			
E-Reco	S	S	S
Alarme de recul	S	S	S
Feux de travail avant	O	O	O
Feux de travail arrière	O	O	O
Feux de travail sur flèche	O	O	O
Caméra en tête de flèche	O	O	O
Caméra latérale	O	O	O
Caméra arrière	O	O	O
Bi-énergie	O	O	O







## **Manitou vous accompagne**

Pour bénéficier d'une machine opérationnelle toute l'année, Manitou vous propose une large gamme de produits et services qui s'adaptent à tous vos besoins.



## L'expertise et le service au quotidien

Votre concessionnaire Manitou vous garantit une gamme complète de services à toutes les étapes de la vie de votre machine. Il vous accompagnera et s'adaptera à vos besoins pour offrir la meilleure solution à votre besoin.

## 1 400 concessionnaires à votre service

Le réseau Manitou est présent dans plus de 140 pays. Au total, ce sont plus de 2 000 techniciens experts, spécialement formés à nos technologies, qui sont à votre service, de l'achat jusqu'à l'après-vente.

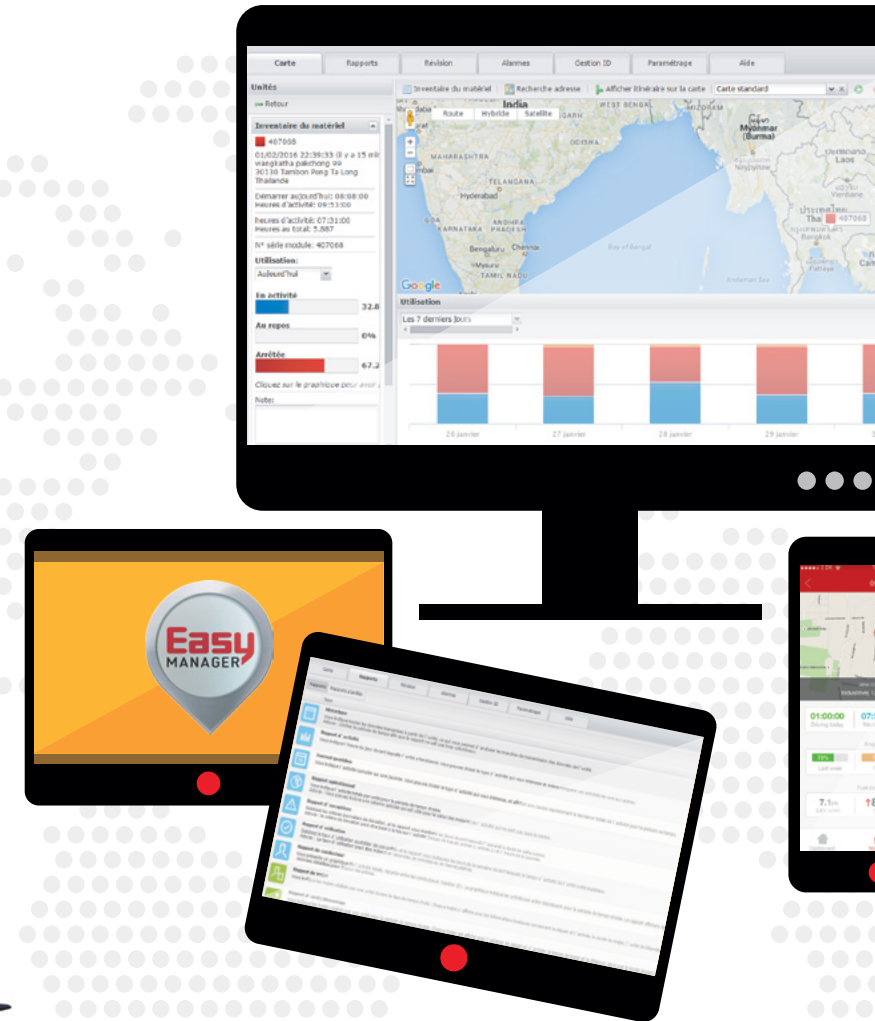




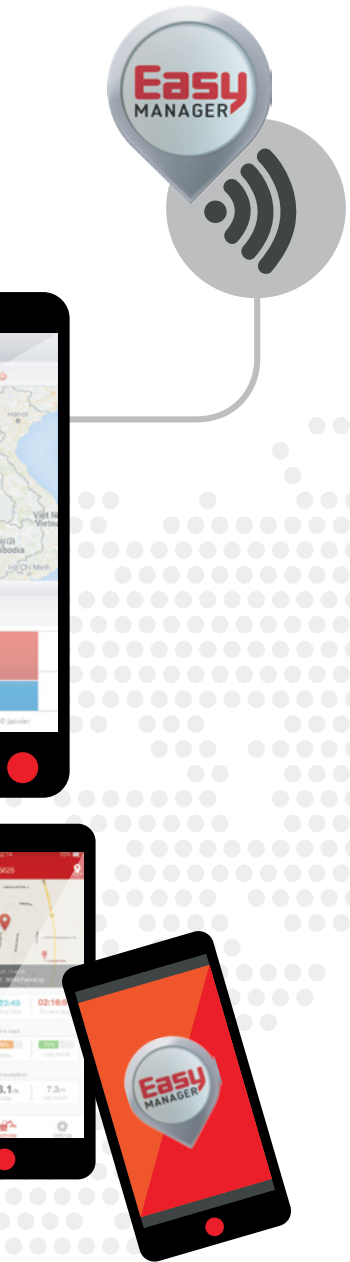
- **Réseau de concessionnaires**  
Un réseau d'experts à votre service quelle que soit votre activité (agriculture, construction, industries).
- **Contrats de maintenance**  
3 niveaux de contrats qui s'adaptent à vos besoins : **Initial, Advanced, Excellence.**  
Confiez l'entretien de votre matériel à votre concessionnaire.
- **Financement**  
Louer ou acheter ? **Manitou Finance** vous aide à choisir la solution de financement la mieux adaptée à votre activité. Pourquoi chercher ailleurs ?
- **Extension de garantie**  
Avec **Maniplus**, vous prolongez la couverture de votre Manitou jusqu'à 5 ans. Utilisez votre matériel l'esprit tranquille.
- **La solution connectée**  
**Easy Manager** est un outil simple et flexible pour gérer, optimiser et sécuriser le suivi opérationnel de vos machines.
- **Occasion**  
Vous cherchez un matériel d'occasion ?  
Le réseau Manitou vous accompagne. **Rendez-vous sur [used.manitou.com](http://used.manitou.com)**, le site de référence des occasions Manitou.
- **Pièces de rechange d'origine**  
Avec plus de 70 000 références disponibles, votre concessionnaire Manitou c'est... l'expertise et le service au quotidien !

# DES MACHINES CONNECTÉES

**Easy MANAGER** est un outil simple et flexible pour maximiser le suivi opérationnel de votre matériel. L'option est disponible à la commande ou en seconde monte car toutes nos nouvelles machines sont prédisposées.







## Gérer

**Visualisez** en temps réel la localisation et l'utilisation du matériel.  
**Augmentez la disponibilité** de votre machine en autorisant votre concessionnaire à réaliser des diagnostics à distance.  
**Contrôlez votre budget** en assurant un entretien optimum de votre machine, la valeur de revente sera maximisée.

## Optimiser

**Confiez la maintenance** de votre matériel à votre concessionnaire, qui accède aux données d'utilisation et fixe les interventions à votre convenance.  
**Analysez les performances** de votre matériel grâce au tableau de bord et aux rapports d'activité, afin d'optimiser son utilisation et votre consommation de carburant.

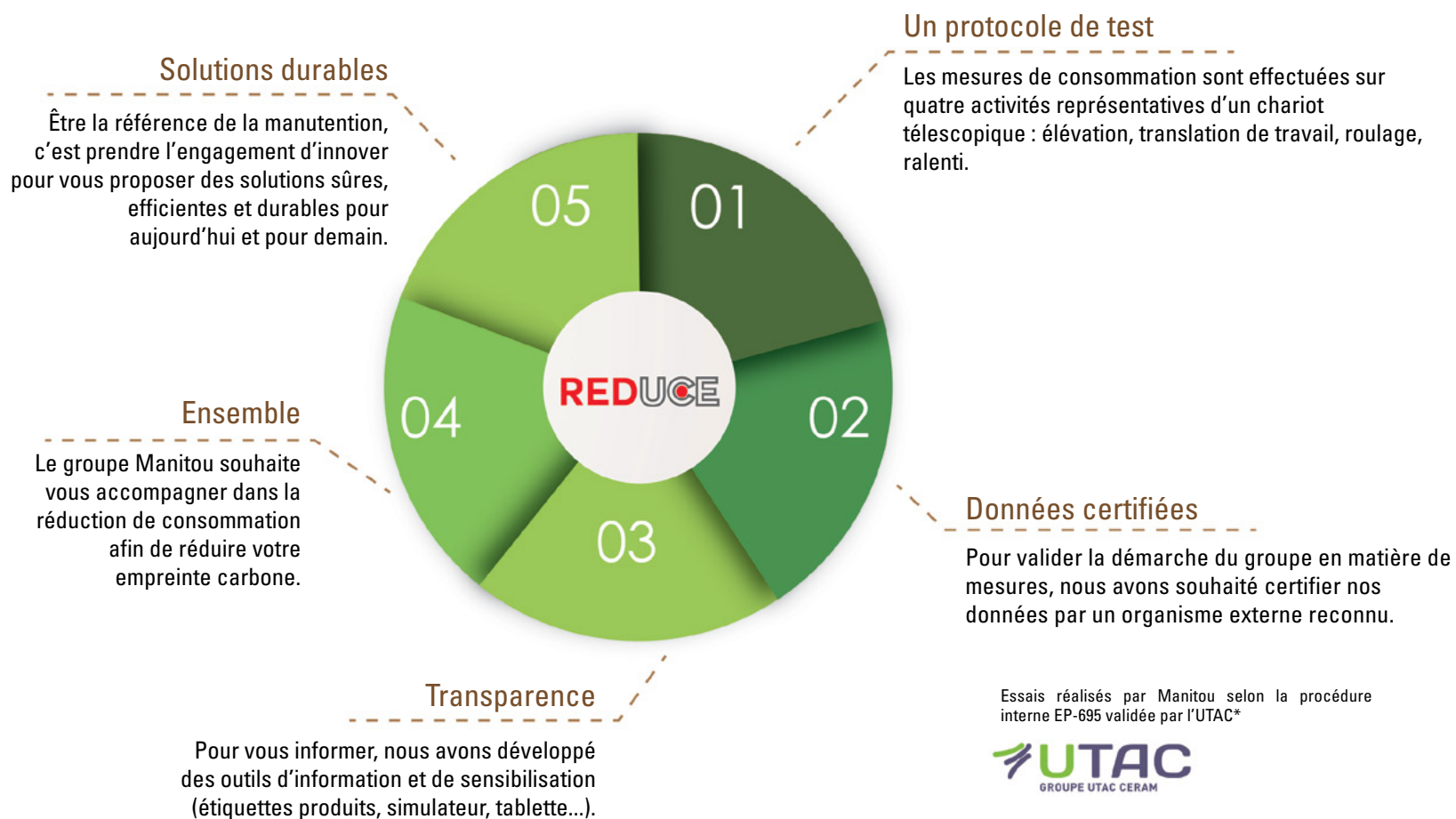
## Sécuriser

**Protégez votre matériel** contre les vols et utilisations frauduleuses par la mise en place d'alertes.  
**Contrôlez l'accès** à votre matériel pour authentifier les utilisateurs et assurer leur sécurité.

## La démarche REDUCE

Le secteur du levage de personnes ne possède pas encore de cycle normalisé pour mesurer la consommation de carburant des machines. Cependant le groupe Manitou a mis en place un protocole interne, accessible à tous, qui permet de dévoiler ses

propres mesures de consommation (l/h) et les rejets de CO2 (kg/h). Afin d'apporter la plus grande fiabilité, ces données sont contrôlées et approuvées par un organisme indépendant, l'UTAC\*, spécialisé dans l'homologation des véhicules et équipements.



\*L'UTAC : L'Union Technique de l'Automobile du motocycle et du Cycle (UTAC) est le seul Service Technique français notifié auprès de la Commission Européenne et de l'ONU pour l'homologation des véhicules.



## **Vous accompagner**

Le groupe Manitou souhaite vous accompagner par des conseils simples dans la réduction de votre consommation et de l'empreinte carbone de vos machines. Retrouvez l'ensemble de nos conseils sur [reduce.manitou.com](https://www.reduce.manitou.com).



Choisissez une machine d'une hauteur adaptée à vos besoins.



Favorisez les motorisations équipées de gestion automatique des régimes moteur.



Adaptez le type de vos pneus à votre environnement.



Respectez les intervalles de maintenance.



Étudiez les contrats de maintenance du constructeur.



Préférez un concessionnaire agréé constructeur.



Favorisez les pièces d'origine constructeur.



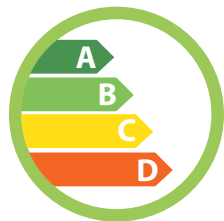
Graissez régulièrement.



La qualité du carburant est importante.



Nettoyez régulièrement le radiateur, le filtre à air...



Exigez de connaître la consommation et les émissions des machines.

Votre concessionnaire :



Siège social

B.P. 249 - 430 rue de l'Aubinière - 44158 Ancenis Cedex - France

Tel: 00 33 (0)2 40 09 10 11 - Fax: 00 33 (0)2 40 09 10 97



Cette publication présente le descriptif des versions et possibilités de configuration des produits Manitou qui peuvent différer en équipement. Les équipements présentés dans cette brochure peuvent être de série, en option, ou non disponibles suivant les versions. Manitou se réserve le droit, à tout moment et sans préavis, de modifier les spécifications décrites et représentées. Les spécifications portées n'engagent pas le constructeur. Pour plus de détails, contactez votre concessionnaire Manitou. Document non contractuel. Présentation des produits non contractuelle. Liste des spécifications non exhaustive. Les logos ainsi que l'identité visuelle de l'entreprise sont la propriété de Manitou et ne peuvent être utilisés sans autorisation. Tous droits réservés. Les photos et schémas contenus dans la présente brochure ne sont fournis qu'à des fins de consultation et à titre indicatif. Manitou BF SA - Société anonyme à conseil d'administration - Capital social: 39 547 824 euros - 857 802 508 RCS Nantes



Certifié PEFC

Ce produit est issu de forêts gérées durablement et de sources contrôlées.

pefc-france.org